

La Française LUX – Inflection Point Carbon Impact Global TC EUR



Registrado en: LU DE FR ES CH

CIFRAS CLAVE

VL: 204,83€
Activo neto del fondo: 103,09M€

INDICADOR SINTÉTICO DE RIESGO



HORIZONTE DE INVERSIÓN



CARACTERÍSTICAS

Forma jurídica: Fondo de la SICAV de derecho luxemburgués LA FRANCAISE LUX
Fecha de creación: 19/02/2019
Índice de referencia: MSCI AC World (€) TR
Cambio de índice: Hasta el 19/07/2022: Índice a efectos de comparación MSCI AC World Daily Net Total Return
Asignación de sumas distribuibles: Capitalización
Divisa: EUR
Frecuencia de valoración: Diaria
Clientes: Todos los suscriptores
Riesgos importantes no tenidos en cuenta por el indicador: Impacto de técnicas como las de derivados, Riesgo de tipo de cambio, Riesgo de pequeña capitalización, Riesgo del modelo

INFORMACIÓN COMERCIAL

Código ISIN: LUI744646859
Código Bloomberg: LFIPTU LX Equity
Centralización: D antes de las 11H
Fecha de Liquidación: D+2 días hábiles
Elegibilidad para el PEA: No
Comisión de suscripción máx.: 0%
Comisión de reembolso máx.: 0%
Gastos de gestión y otros gastos administrativos y de explotación: 1.37%
Depositario: BNP Paribas SA, Luxembourg Branch
Administrador: BNP Paribas SA, Luxembourg Branch
Sociedad gestora: Crédit Mutuel Asset Management
Gestores: Gaspard BRAMAT, Hajar YOUSFI

ESTRATEGIA DE INVERSIÓN

El objetivo (hasta el 19 de julio de 2022) consiste en contribuir a la transición hacia una economía con bajas emisiones de carbono y lograr, al mismo tiempo, un crecimiento del capital a largo plazo.
El objetivo (a partir del 20 de julio de 2022) consiste en contribuir a la transición hacia una economía con bajas emisiones de carbono y lograr, al mismo tiempo, un crecimiento del capital a largo plazo. En concreto, el subfondo trata de superar (sin comisiones) al índice de referencia MSCI All Country World Index (MSCI ACWI Daily Net Total Return) durante cualquier período mínimo de 5 años.

RENTABILIDADES NETAS

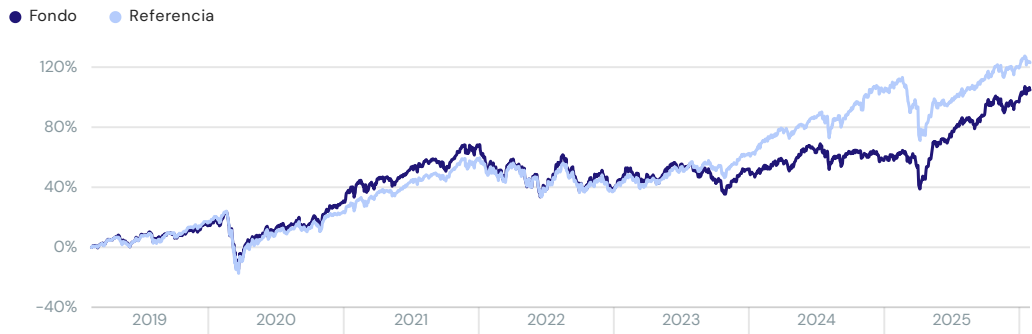
Las cifras mostradas corresponden a rentabilidades pasadas, no son garantía de rentabilidades futuras y no son constantes a lo largo del tiempo. Estas rentabilidades no tienen en cuenta las comisiones y gastos relacionados con la suscripción y reembolso de participaciones.

Acumuladas	1 mes	3 meses	YTD	1 año	3 años	5 años	Creación
Fondo	4,13%	2,82%	4,13%	27,34%	37,92%	53,57%	104,83%
Referencia	1,65%	0,93%	1,65%	6,50%	54,06%	79,54%	122,99%
Anualizadas					3 años	5 años	Creación
Fondo					11,31%	8,95%	10,87%
Referencia					15,49%	12,40%	12,23%

HISTÓRICO DE RENTABILIDADES MENSUALES

		Ene.	Feb.	Mar.	Abr.	Mayo	Junio	Julio	Agosto	Sept.	Oct.	Nov.	Dic.	Año
2026	Fondo	4,13%												-
	Referencia	1,65%												-
2025	Fondo	1,91%	1,12%	-5,83%	0,66%	9,88%	3,24%	6,47%	-2,31%	4,35%	4,93%	-1,50%	0,25%	24,63%
	Referencia	2,95%	-0,65%	-7,52%	-4,09%	5,89%	1,05%	3,95%	0,20%	3,23%	4,08%	-0,56%	-0,15%	7,86%
2024	Fondo	-1,94%	3,08%	3,62%	-3,70%	7,25%	-0,89%	0,60%	-1,65%	1,31%	-2,58%	2,12%	-2,95%	3,76%
	Referencia	2,29%	4,69%	3,29%	-2,28%	2,49%	3,55%	0,64%	0,24%	1,48%	0,49%	6,63%	-0,42%	25,33%
2023	Fondo	7,38%	-1,12%	1,24%	-2,49%	5,19%	1,67%	0,34%	-2,71%	-3,90%	-6,01%	7,04%	3,96%	9,99%
	Referencia	5,31%	-0,53%	0,62%	-0,18%	2,45%	3,39%	2,57%	-1,25%	-1,73%	-2,85%	5,82%	3,52%	18,06%
2022	Fondo	-6,85%	-2,86%	2,59%	-3,91%	-1,57%	-6,43%	12,91%	-3,51%	-8,56%	7,01%	3,30%	-8,62%	-17,33%
	Referencia	-3,54%	-2,77%	3,13%	-2,97%	-1,41%	-6,17%	9,69%	-2,33%	-7,18%	5,10%	3,43%	-7,32%	-13,01%

EVOLUCIÓN DE LA RENTABILIDAD DESDE LA CREACIÓN



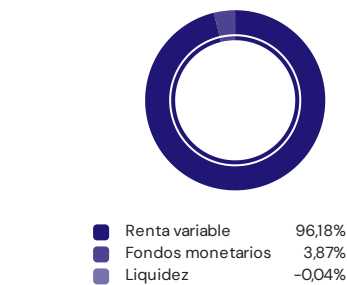
INDICADORES DE RENTABILIDAD

	1 año	3 años	5 años	Desde la creación
Volatilidad del fondo	16,78%	14,46%	15,19%	Plusvalía máxima 142,73%
Volatilidad del índice	15,93%	12,97%	13,31%	Pérdida máx. -31,02%
Tracking-Error	7,22%	6,75%	6,06%	Recuperación 238 días (el 16/11/2020)
Ratio de Sharpe	1,50	0,51	0,47	
Ratio de información	2,90	-0,68	-0,57	

La Française LUX – Inflection Point Carbon Impact Global TC EUR

TIPO DE ACTIVO

En % del activo neto



SECTOR GICS

En % renta variable



REGIÓN

En % renta variable



CAPITALIZACIÓN BÚRSATIL

En % renta variable



PRINCIPALES POSICIONES

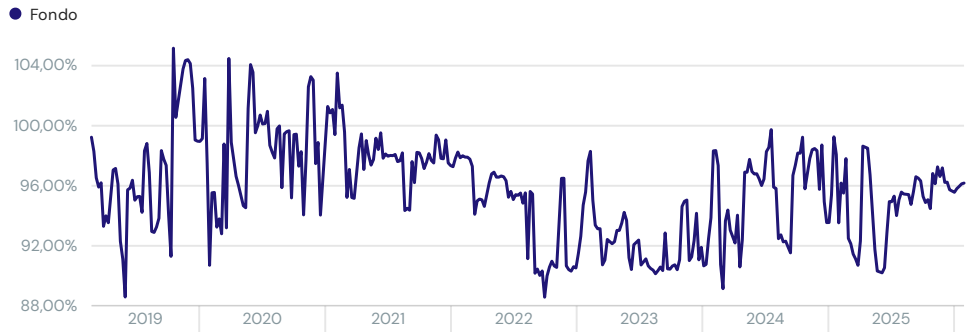
Excluyendo liquidez

Renta variable	País	Sector GICS	Peso
Nvidia Corp	EE.UU.	Tecnología de la información	5,46%
Taiwan Semiconductor	Taiwán	Tecnología de la información	4,49%
Microsoft Corp	EE.UU.	Tecnología de la información	4,39%
Siemens Energy Ag	Alemania	Industriales	4,39%
Xylem Inc	EE.UU.	Industriales	3,75%
Siemens Ag-reg	Alemania	Industriales	3,16%
Schneider Sa	Francia	Industriales	2,97%
Prysmian	Italia	Industriales	2,76%
Atlas Copco Ab-a Shs	Suecia	Industriales	2,57%
First Solar Inc	EE.UU.	Tecnología de la información	2,27%

Número de posiciones en cartera: 50

Peso de las 10 primeras posiciones: 36,23%

EXPOSICIÓN A RENTA VARIABLE (96.18%)



PRINCIPALES MOVIMIENTOS (NO MONETARIOS) DURANTE EL MES

% del activo en la fecha de la operación

Posiciones nuevas	Peso	Posiciones liquidadas	Peso
Cameco Corp (usd)	1,50%	Ninguna posición liquidada	
Eaton Corp Plc	0,99%		
Astrazeneca	0,99%		
Walmart Inc	0,50%		
Posiciones reforzadas	Peso	Posiciones reducidas	Peso
Infineon Technologies Ag	0,26%	Nexttracker Inc-cl A	-1,78%
		Kion Group Ag	-0,66%
		Vossloh Ag	-0,56%
		Atlas Copco Ab-a Shs	-0,47%

La Française LUX – Inflection Point Carbon Impact Global TC EUR

*Universo: Universo MSCI ACWI

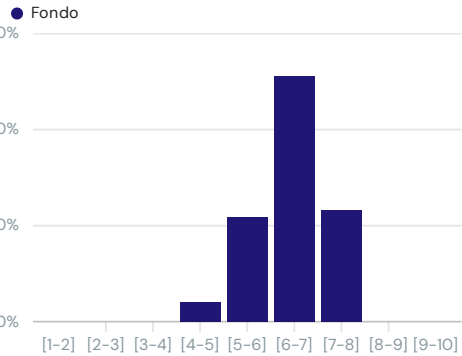
PUNTUACIONES ASG

Min 1 / Max 10

	Fondo	Universo*
Cobertura ASG	99,85%	99,97%
Puntuación ASG	6,52	6,22
Puntuación A	6,32	6,01
Puntuación S	6,22	5,78
Puntuación G	7,10	6,97

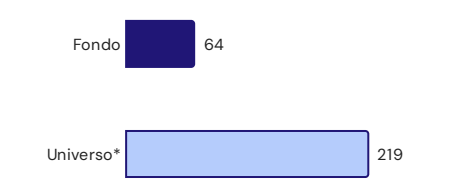
DISTRIBUCIÓN DE PUNTUACIONES ESG

Min 1 / Max 10



INTENSIDAD CARBONO

toneladas de CO2 equiv. / M€ ingresos



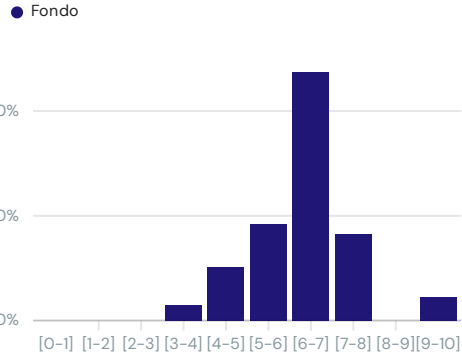
PUNTUACIÓN IMPACTO CARBONO

Min 1 / Max 10

	Fondo	Universo*
Cobertura impacto carbono	99,67%	99,90%
Puntuación impacto carbono	6,36	6,04

DISTRIBUCIÓN DE PUNTUACIONES IMPACTO CARBONO

Min 1 / Max 10



HUELLA DE CARBONO DEL SECTOR

toneladas de CO2 equiv. / M€ invertidos

Sector	Peso	Huella de carbono	Huella de carbono en relación con el universo*
Industriales	44,79%	8	8
Servicios públicos	9,12%	4	4
Tecnología de la información	27,55%	2	2
Sector inmobiliario	3,69%	1	1
Energía	1,46%	0	0
Bienes de consumo básico	0,51%	0	0
Salud	4,52%	0	0
Finanzas	3,19%	0	0
Servicio de comunicación	1,34%	0	0
Other	3,82%	0	0
Total		15	15

MEJORES PUNTUACIONES IMPACTO CARBONO

Min 1 / Max 10

Nombre	Peso	Puntuación impacto carbono
Microsoft Corp	4,39%	9,12
Asml Holding Regr. Nv	1,81%	7,88
Boralex Inc -a	1,39%	7,81
Astrazeneca	0,94%	7,54
Delta Electronics Inc	1,10%	7,44

PEORES PUNTUACIONES IMPACTO CARBONO

Min 1 / Max 10

Nombre	Peso	Puntuación impacto carbono
Clean Harbors Inc	1,78%	3,23
Vossloh Ag	1,18%	3,90
Pko Bank Polski Sa	0,47%	4,49
Contemporary Amperex Techn-h	2,01%	4,75
Vertiv Holdings Co	1,47%	4,78

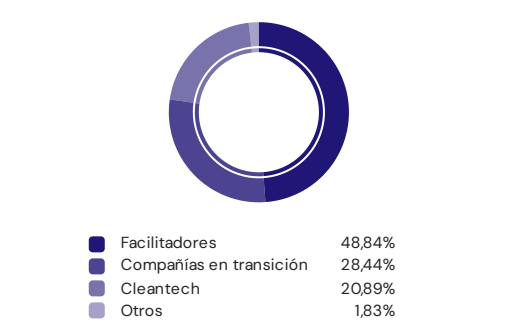
HUELLA DE CARBONO

toneladas de CO2 equiv. / M€ invertidos



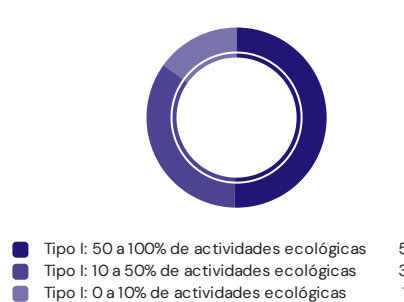
DESGLOSE TEMÁTICO DE LAS COMPAÑÍAS

theme_breakdown_equities_subtitle



DISTRIBUCIÓN GREENFIN

En % renta variable




Desglose de la cartera según la proporción del volumen de negocios de las empresas relacionado con las actividades ecológicas

La Française LUX – Inflection Point Carbon Impact Global TC EUR

*Universo: Universo MSCI ACWI

DATOS SOBRE EL IMPACTO

basado en una cartera de 200M € (Fuente: <https://www.epa.gov/energy/greenhouse-gas-equivalencies-calculator>)



Huella de carbono
76%
inferior
15 tCO2/m vs 64 tCO2/m*



Compensación de carbono
0 tCO2/m
evitados



0 MWh
energía renovable producida atribuible a los
proveedores de soluciones



2100
coches retirados de la carretera



Ahorro de energía anual de
1200
Hogares



420 000
bolsas de residuos recicladas



50 000
árboles a plantar en 10 años para compensar
los 200 M€ invertidos
210 000 si está invertido en el universo*

INDICADORES ASG

El objetivo de los datos de los dos indicadores de rendimiento recogidos más arriba es superar los del universo monetario. Las empresas publican los datos brutos de los indicadores ASG (A, S, G y DH) una vez al año. Los cálculos se han realizado a partir del último dato disponible.

Indicadores ASG		Cartera de Negocio		Tasa de cobertura	
		Fondo	Universo	Fondo	Universo
1er indicador de rendimiento	Intensidad carbono	63,52	218,66	97,61%	99,85%
2º indicador de rendimiento	Producción de energía no renovable	2,57%	8,93%	99,51%	96,67%

Fuente : Crédit Mutuel Asset Management

DEFINICIONES DE TÉRMINOS EXTRAFINANCIEROS

El modelo de análisis ESG propio de Crédit Mutuel Asset Management permite evaluar los riesgos y oportunidades extrafinancieros de los emisores que componen la cartera, a través de tres grandes pilares de análisis: medio ambiente, social y gobernanza. Se calcula una calificación basada en estos tres aspectos, lo que permite posicionar a cada emisor en materia de ESG. El ejercicio del derecho de voto y el diálogo o el compromiso con las empresas, especialmente en caso de controversias, completan nuestro enfoque de inversión responsable.

Medio ambiente: este pilar evalúa las estrategias de gestión y reducción del impacto medioambiental de las empresas en sus actividades y en toda su cadena de valor, y abarca, en particular, la política medioambiental de la empresa, la trayectoria climática, la política de biodiversidad, el consumo de agua y energía o la gestión de residuos.

Social: este pilar analiza las estrategias de gestión del capital humano (que abarca a los empleados, pero también a los proveedores y subcontratistas), así como las relaciones con los clientes y la sociedad civil. Aquí se evalúan el respeto de los derechos humanos, la política de salud y seguridad, los medios empleados para el desarrollo de competencias, la calidad del empleo o las prácticas comerciales y de marketing.

Gobernanza: este pilar se centra tanto en la ética empresarial (prácticas de lobbying, cumplimiento de las normas del mercado en materia de corrupción, etc.) como en las prácticas de gobierno corporativo (composición y funcionamiento de los órganos de gobierno, remuneración de los directivos, etc.).

Puntaje de Impacto de Carbono: El puntaje de Impacto de Carbono se calcula como un promedio simple de indicadores para cada categoría del TCFD (Grupo de Trabajo sobre Divulgaciones Financieras Relacionadas con el Clima) a nivel de empresa, y se puede ajustar para reflejar la información adicional disponible para los analistas de ESG como apropiado.

Intensidad de carbono: La intensidad de carbono de una empresa se calcula como la relación entre el volumen de emisiones de gases de efecto invernadero (GEI) de la empresa en toneladas de CO2eq y la facturación.

Huella de carbono: emisiones agregadas del emisor para los ámbitos 1 y 2 por millón de euros de valor empresarial. Los datos sobre emisiones representan el valor final revisado y aprobado por ISS a partir de las fuentes disponibles.

Cleantech – Proveedores de soluciones de carbono / energía "verde": Empresas especializadas en tecnologías limpias, generalmente productores de energía renovable o equipos renovables o empresas que financian estos equipos.

Empresas en transición: Empresas que ofrecen, en nuestra opinión, un potencial muy fuerte en términos de reducción de carbono.

Empresas que facilitan la transición: Empresas que aportan los recursos necesarios para las estrategias de reducción de carbono.

La Française LUX – Inflection Point Carbon Impact Global TC EUR

ADVERTENCIAS

Advertencia: documento simplificado y no contractual.

La información incluida en este documento (temas, proceso de inversión, títulos en cartera, etc.) es válida a la fecha indicada, pero podrá cambiar. Ninguna referencia a una clasificación, calificación o recompensa constituye una garantía de resultados futuros y no es constante a lo largo del tiempo.

El país de origen del fondo es Luxemburgo. La información incluida en este documento no constituye en ningún caso una oferta o invitación a invertir, ni asesoramiento en materia de inversión, ni una recomendación sobre inversiones específicas ni asesoramiento jurídico. Las cifras no tienen valor contractual y podrán cambiar.

La información sobre el fondo, incluidos los cálculos de la rentabilidad y otros datos, es facilitada por la sociedad gestora en la fecha del documento. Estas rentabilidades no tienen en cuenta las comisiones y gastos relativos a las emisiones y reembolsos de participaciones ni los impuestos. El valor de las inversiones y los ingresos derivadas de ellas pueden variar tanto al alza como a la baja, y es posible que el inversor no recupere la totalidad del importe invertido inicialmente. Las variaciones de los tipos de cambio también pueden afectar al valor de la inversión. Por esta razón, y teniendo en cuenta los gastos iniciales que se cobran habitualmente, una inversión no suele ser adecuada como inversión a corto plazo. Las comisiones y los gastos tienen un efecto desfavorable en la rentabilidad del fondo.

Los rendimientos pasados no garantizan resultados futuros y no son constantes en el tiempo. Invertir en un OIC puede conllevar riesgos, y el inversor podría no recuperar los importes invertidos. Si desea invertir, un asesor financiero le podrá ayudar a valorar las soluciones de inversión en consonancia con sus objetivos, su conocimiento y experiencia de los mercados financieros, su patrimonio y su sensibilidad al riesgo; también le presentará los riesgos potenciales.

El tratamiento fiscal relativo a la tenencia, adquisición o disposición de acciones o participaciones de un fondo depende de la situación o del tratamiento fiscal propio de cada inversor y puede cambiar. Se insta encarecidamente a todos los inversores potenciales a que consulten a su propio asesor fiscal.

Aunque este documento ha sido redactado con gran esmero, no hacemos ninguna declaración ni ofrecemos ninguna garantía explícita o implícita (incluso frente a terceros) en cuanto a la exactitud, fiabilidad o exhaustividad de la información que contiene. La confianza que se deposite en la información contenida en esta página es a discreción del destinatario. Este contenido no presenta información suficiente para respaldar una decisión de inversión.

Los DFI (documento de datos fundamentales), los procesos de gestión y los folletos están disponibles en el sitio web de la sociedad gestora (www.creditmutuel-am.eu). El DFI debe entregarse al suscriptor antes de la suscripción.

La distribución de este documento puede estar limitada en algunos países. La comercialización del OIC no está autorizada en todos los países y su oferta y venta a determinados tipos de inversores puede estar limitada por la autoridad reguladora local.

Este OIC no puede ofrecerse, venderse, comercializarse ni transferirse a Estados Unidos (incluidos sus territorios y posesiones) ni beneficiar directa o indirectamente a ninguna persona física o jurídica estadounidense, a ciudadanos estadounidenses o a una Persona estadounidense («US Person»).

Queda prohibida la reproducción o uso de este documento sin la autorización expresa de la sociedad gestora. Los nombres, logotipos o eslóganes que identifican los productos o servicios de la sociedad gestora son propiedad exclusiva de esta y no podrán utilizarse de ninguna forma sin su acuerdo previo por escrito.

Las calificaciones de Morningstar y/o Lipper están sujetas a copyright. Todos los derechos reservados. La información presentada: (1) pertenece a Morningstar y/o Lipper y/o a sus proveedores de información, (2) no puede reproducirse ni redistribuirse, (3) se presenta sin ninguna garantía de exactitud, exhaustividad o actualidad. Ni Morningstar, ni Lipper ni sus proveedores de contenido son responsables de los daños o perjuicios resultantes del uso de dicha información.

Información importante para inversores en Alemania

Agente de información y agente pagador: BNP PARIBAS Securities Services S.A. – Zweigniederlassung Frankfurt am Main, Europa-Allee 12, 60327 Fráncfort del Meno

Información importante para inversores en España

Representante local: Allfunds Bank SA Calle Estafeta 6 – Complejo Plaza de la Fuente, Edificio 3, La Moraleja, España

Información importante para inversores en Italia

Distribuidor local: BNP PARIBAS Securities Services, Via Ansperto no. 5 20123 Milán, Italia

Información importante para inversores en el Reino Unido

Agente de información y agente pagador: BNP Paribas Securities Services London, 5 Moorgate, Londres, EC2R 6PA Reino Unido

Información importante para inversores en Suiza

Representante local: ACOLIN Fund Services AG, Leutschenbachstrasse 50, CH-8050 Zürich y Agente de Pagos local: NPB Neue Privat Bank AG, Limmatquai 1/am Bellevue, P.O.Box, CH-8024 Zürich. El folleto, las fichas de información básica, el reglamento y los informes anuales y semestrales pueden obtenerse gratuitamente del representante. Los datos de rentabilidad no tienen en cuenta las comisiones y gastos de emisión y reembolso de participaciones.

Todos los códigos de transparencia, de política de voto y de implicación con los accionistas, así como la política de inversión sostenible, están disponibles en la página web de la sociedad gestora (www.creditmutuel-am.eu)

Gestor: Equipo de gestión actual, susceptible de cambiar con el tiempo.

Clasificación SFDR : El Reglamento SFDR (Sustainable Finance Disclosure Regulation) tiene como objetivo dirigir los flujos de capital hacia inversiones más responsables, para garantizar la transparencia, coherencia y calidad de la información para los inversores y, por lo tanto, permitir una comparación de los diferentes vehículos de inversión.

Se aplica a todos los agentes del mercado financiero pero también a los productos.

3 categorías de productos:

1/ Automáticamente todos los fondos se clasifican en el artículo 6, sin objetivo de sostenibilidad.

2/ Luego viene el artículo 8 para los fondos que promueven Características ASG.

3/ El artículo 9 va más allá, con un objetivo de inversión sostenible y medible. Es decir, los fondos invierten en una actividad que contribuya a un objetivo ambiental o social, como reducir las emisiones de CO2 o combatir la desigualdad.

Para más información sobre los aspectos relacionados con la sostenibilidad, consulte la página web de la sociedad gestora (www.creditmutuel-am.eu)

DEFINICIONES

El indicador sintético de riesgo permite evaluar el nivel de riesgo de este producto frente a otros. Indica la probabilidad de que este producto incurra en pérdidas en caso de movimientos del mercado o nuestra incapacidad para pagarlo.

Max.Drawdown: pérdida máxima histórica en la que habría incurrido un inversor que invirtiera al máximo y saliera al mínimo.

Recuperación: tiempo necesario para recuperar la pérdida máxima.

Ratio Sharpe: mide la rentabilidad del que se beneficia el fondo para cada punto de volatilidad asumido en relación con un activo denominado sin riesgo.

Ratio de información: medida del rendimiento positivo o negativo del fondo respecto a su índice considerando el riesgo relativo asumido

Beta: medición de la sensibilidad del rendimiento del fondo frente a los cambios en el rendimiento de su indicador de referencia

Alfa: mide el rendimiento positivo o negativo de un fondo respecto a su índice. Cuanto mayor y más positivo sea el alfa, mejor será el producto, y el gestor

Exposición a renta variable: más precisa que la composición de la cartera, tiene en cuenta constantemente las operaciones en curso y, en particular, las realizadas en los mercados de derivados, que pueden aumentar o disminuir los riesgos de gestión en función de las fluctuaciones del mercado.