

## La Française LUX - Inflection Point Carbon Impact Global I (C) EUR

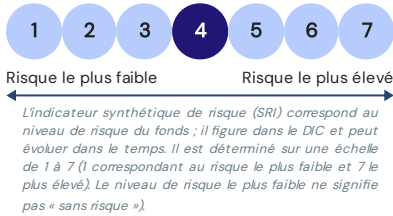


Pays d'enregistrement: LU BE ES AT DE CH FR

## CHIFFRES CLÉS

Valeur liquidative : 2 313,36€  
Actif sous gestion : 106,40M€

## INDICATEUR SYNTHÉTIQUE DE RISQUE



## HORIZON DE PLACEMENT



## CARACTÉRISTIQUES

Forme juridique : Compartiment de la SICAV  
Luxembourgeoise La Française LUX  
Catégorie commerciale : Fonds Actions Monde  
Date de création : 31/05/2017  
Indice de référence : MSCI AC World (€) TR  
Changement d'indice : Jusqu'au 19 juillet 2022 : MSCI AC World Daily Net Total Return indice à titre de comparaison  
Affectation des sommes distribuables : Capitalisation  
Devise : EUR  
Fréquence de Valorisation : Quotidienne  
Type de clientèle : Institutionnels  
Risques importants non pris en compte par l'indicateur : Risque lié aux instruments dérivés, Risque de taux de change, Risque lié aux petites capitalisations, Risque du modèle

## INFORMATIONS COMMERCIALES

Code ISIN : LUI523323605  
Code Bloomberg : LFIZIEC LX Equity  
Centralisation : J avant 11H00  
Règlement : J+2 ouvrés  
Souscription initiale min : 100 000 EUR  
Éligibilité au PEA : Non  
Droits d'entrée max : 3%  
Droits de sortie max : 0%  
Frais de gestion et autres frais administratifs et d'exploitation : 1.40%  
Dépositaire : BNP Paribas SA, Luxembourg Branch  
Valorisateur : BNP Paribas SA, Luxembourg Branch  
Société de gestion : Crédit Mutuel Asset Management  
Gérant(s) : Hajjar YOUSFI, Gaspard BRAMAT  
Notation Morningstar : ★★★★★

## STRATEGIE D'INVESTISSEMENT

L'objectif (jusqu'au 19 juillet 2022) est de contribuer à la transition vers une économie à faibles émissions de carbone tout en réalisant une croissance du capital à long terme.

L'objectif (à partir du 20 juillet 2022) est de contribuer à la transition vers une économie à faibles émissions de carbone tout en réalisant une croissance du capital à long terme. Plus précisément, le compartiment cherche à surperformer (net de frais) l'indice de référence MSCI All Country World Index (MSCI ACWI Daily Net Total Return) sur toute période minimale donnée de 5 ans.

## PERFORMANCES NETTES

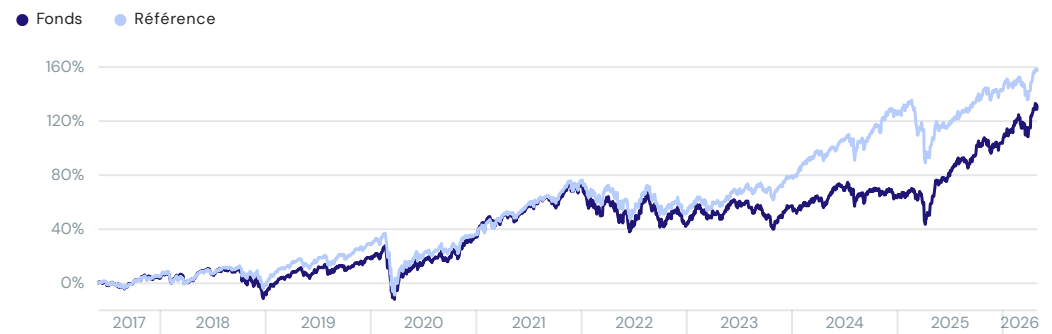
Les chiffres cités ont trait aux années écoulées, et les performances passées ne sont pas un indicateur fiable des performances futures. Ces performances ne tiennent pas compte des commissions et frais liés aux émissions et rachats de parts.

Cumulées	1 mois	3 mois	Année en cours	1 an	3 ans	5 ans	Création
Fonds	9,52%	9,13%	13,65%	45,04%	54,36%	53,45%	131,34%
Référence	8,22%	5,04%	6,77%	26,94%	61,96%	70,43%	158,80%
Annualisées				3 ans	5 ans	Création	
Fonds				15,52%	8,94%	9,86%	
Référence				17,39%	11,25%	11,25%	

## HISTORIQUE DES PERFORMANCES NETTES MENSUELLES

		Jan.	Fév.	Mar.	Avr.	Mai	Jun	Juil.	Aoû.	Sep.	Oct.	Nov.	Déc.	Année
2026	Fonds	4,13%	5,03%	-5,13%	9,52%									-
	Référence	1,65%	2,05%	-4,89%	8,22%									-
2025	Fonds	1,91%	1,12%	-5,83%	0,66%	9,89%	3,24%	6,48%	-2,30%	4,36%	4,93%	-1,50%	0,25%	24,68%
	Référence	2,95%	-0,65%	-7,52%	-4,09%	5,89%	1,05%	3,95%	0,20%	3,23%	4,08%	-0,56%	-0,15%	7,86%
2024	Fonds	-1,94%	3,08%	3,63%	-3,70%	7,26%	-0,89%	0,60%	-1,65%	1,31%	-2,57%	2,13%	-2,95%	3,80%
	Référence	2,29%	4,69%	3,29%	-2,28%	2,49%	3,55%	0,64%	0,24%	1,48%	0,49%	6,63%	-0,42%	25,33%
2023	Fonds	7,38%	-1,11%	1,24%	-2,48%	5,19%	1,67%	0,35%	-2,71%	-3,90%	-6,01%	7,04%	3,96%	10,03%
	Référence	5,31%	-0,53%	0,62%	-0,18%	2,45%	3,39%	2,57%	-1,25%	-1,73%	-2,85%	5,82%	3,52%	18,06%
2022	Fonds	-6,85%	-2,86%	2,59%	-3,91%	-1,57%	-6,42%	12,91%	-3,51%	-8,56%	7,02%	3,30%	-8,61%	-17,30%
	Référence	-3,54%	-2,77%	3,13%	-2,97%	-1,41%	-6,17%	9,69%	-2,33%	-7,18%	5,10%	3,43%	-7,32%	-13,01%

## EVOLUTION DE LA PERFORMANCE DEPUIS CRÉATION



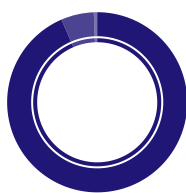
## INDICATEURS DE PERFORMANCE

	1 an	3 ans	5 ans	Depuis création	
Volatilité fonds	14,13%	14,68%	15,14%	Gain Maximum	164,56%
Volatilité indice	11,63%	13,03%	13,22%	Max. Drawdown	-31,02%
Tracking-Error	6,36%	6,99%	6,24%	Recouvrement	238 jours (le 16/11/2020)
Ratio de Sharpe	2,85	0,87	0,48		
Ratio d'information	2,74	-0,21	-0,34		

# La Française LUX - Inflection Point Carbon Impact Global I (C) EUR

## TYPES D'INSTRUMENT

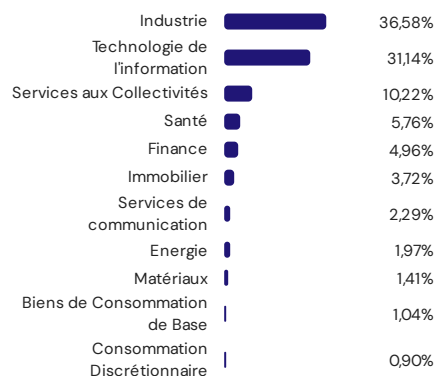
En % actif



Actions en direct	93,50%
Fonds monétaires	5,89%
Liquidités	0,61%

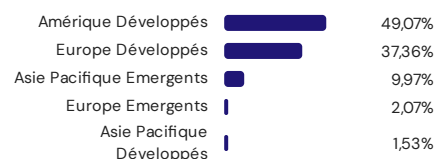
## SECTEUR GICS

En % de la poche actions



## RÉGION

En % de la poche actions



## TAILLE DE CAPITALISATION

En % de la poche actions



## PRINCIPALES LIGNES

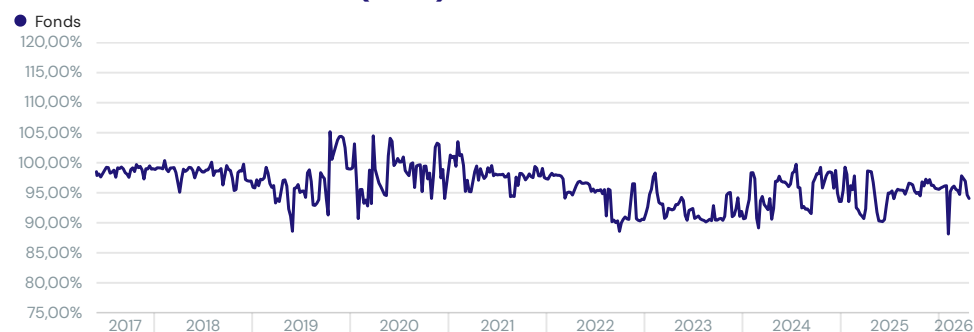
Hors monétaire

Actions	Pays	Secteur GICS	Poids
Taiwan Semiconductor	Taiwan	Technologie de l'information	5,27%
Nvidia Corp	Etats-Unis	Technologie de l'information	5,22%
Siemens Energy Ag	Allemagne	Industrie	4,12%
Microsoft Corp	Etats-Unis	Technologie de l'information	4,09%
Schneider Sa	France	Industrie	2,97%
Broadcom	Etats-Unis	Technologie de l'information	2,53%
Xylem Inc	Etats-Unis	Industrie	2,49%
Elia Group Sa	Belgique	Services aux Collectivités	2,46%
Prysmian	Italie	Industrie	2,39%
Quanta Services Inc	Etats-Unis	Industrie	2,38%

Nombre de titres en portefeuille: 54

Poids des 10 principales lignes: 33,93%

## EXPOSITION ACTIONS (94%)



## PRINCIPAUX MOUVEMENTS DU MOIS

Hors monétaire et % d'actif en date d'opération

Nouvelles positions	% actif	Positions soldées	% actif
Waters Corp	1,00%	Alstom Rgpt	-1,01%
Gilead Sciences	0,99%	Carlisle Cos Inc	-0,97%
		Xiaomi Corp B	-0,87%
		Société Generale	-0,79%
Positions renforcées	% actif	Positions allégées	% actif
Walmart Inc	0,42%	American Water W	-0,74%
		Vertiv Holdings Co	-0,70%
		Prysmian	-0,52%
		Clean Harbors Inc	-0,48%

# La Française LUX - Inflection Point Carbon Impact Global I (C) EUR

\*Univers: Univers MSCI ACWI

## SCORES ESG

Min 1 / Max 10

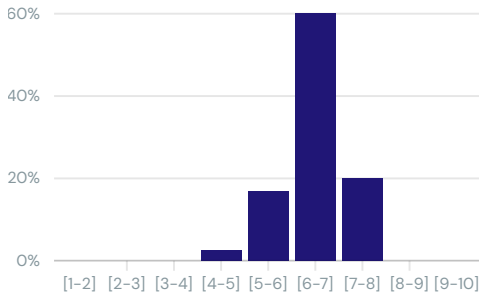
	Fonds	Univers*
Taux de couverture ESG	99,87%	99,93%
Score ESG	6,54	6,24
Score E	6,33	6,03
Score S	6,20	5,81
Score G	7,15	6,97

## DISTRIBUTION DES SCORES ESG

### ESG

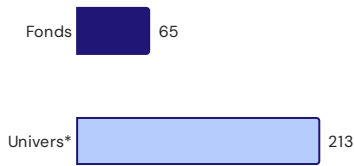
Min 1 / Max 10

● Fonds



## INTENSITÉ CARBONE

tonne eq. CO2 / M€ revenus



## SCORE CARBON IMPACT

Min 1 / Max 10

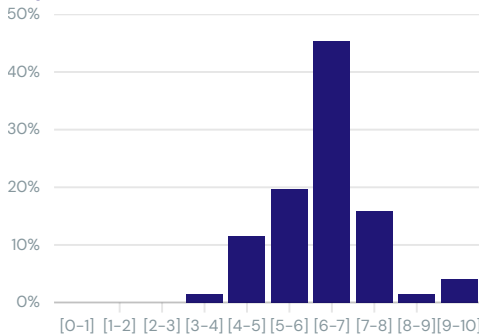
	Fonds	Univers*
Taux de couverture Carbon Impact	99,85%	99,84%
Score Carbon Impact	6,40	6,04

## DISTRIBUTION DES SCORES CARBON IMPACT

### CARBON IMPACT

Min 1 / Max 10

● Fonds



## EMPREINTE CARBONE SECTORIELLE

tonne eq. CO2 / M€ investis

Secteur	Poids	Empreinte Carbone	Empreinte carbone relative à l'univers*
Industrie	34,20%	7	7
Services aux Collectivités	9,56%	6	6
Technologie de l'information	29,12%	2	2
Immobilier	3,48%	1	1
Biens de Consommation de Base	0,97%	0	0
Energie	1,85%	0	0
Services de communication	2,14%	0	0
Matériaux	1,32%	0	0
Santé	5,39%	0	0
Autre	11,98%	1	1
<b>Total</b>		<b>17</b>	<b>17</b>

## MEILLEURES NOTES CARBON IMPACT DU PORTEFEUILLE

Min 1 / Max 10

Nom	Poids	Score Carbon Impact
Microsoft Corp	4,09%	9,12
Brookfield Renewable Partner	1,42%	8,37
At&t Inc	0,83%	7,92
Asml Holding Nv	2,05%	7,88
Gilead Sciences	0,88%	7,81

## MOINS BONNES NOTES CARBON IMPACT DU PORTEFEUILLE

Min 1 / Max 10

Nom	Poids	Score Carbon Impact
Clean Harbors Inc	1,48%	3,23
Pko Bank Polski Sa	0,97%	4,49
Contemporary Amperex Techn-h	2,27%	4,75
Vertiv Holdings Co	1,63%	4,78
Broadcom	2,53%	4,82

## EMPREINTE CARBONE

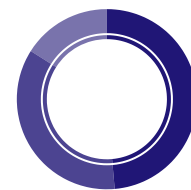
tonne eq. CO2 / M€ investis



Réduction de l'empreinte carbone par rapport à l'univers\* **74%**

## RÉPARTITION THÉMATIQUE

En % de la poche actions



Facilitant la transition	48,61%
En transition	35,36%
Cleantech	16,03%

# La Française LUX – Inflection Point Carbon Impact Global I (C) EUR

\*Univers: Univers MSCI ACWI

## DONNÉES IMPACT

sur la base d'un portefeuille de 200M€ (Source: <https://www.epa.gov/energy/greenhouse-gas-equivalencies-calculator>)



## INDICATEURS D'IMPACT ESG

Les données de l'indicateur de performance retenu ci-dessous ont pour objectif de surperformer celles de l'univers. Les données brutes des indicateurs ESG (E, S, G et DH) sont publiées une fois par an par les entreprises. Les calculs ont été réalisés à partir de la dernière donnée disponible.

	Indicateurs d'impact ESG	Mesure		Taux de couverture	
		Fonds	Univers	Fonds	Univers
1er indicateur de performance	Intensité Carbone	65,17	213,29	98,16%	99,89%
2ème indicateur de performance	Pourcentage du CA aligné avec la Taxonomie	20,00%	11,49%	91,80%	94,48%

Source : Crédit Mutuel Asset Management

## DÉFINITIONS DES TERMES EXTRA-FINANCIERS

Le modèle d'analyse ESG propriétaire de Crédit Mutuel Asset Management permet d'évaluer les risques et opportunités extra-financiers des émetteurs constituant le portefeuille, au travers de 3 grands piliers d'analyse que sont l'environnement, le social et la gouvernance. Une notation est calculée sur les 3 volets, ce qui permet de positionner chaque émetteur en matière ESG. L'exercice des droits de vote et le dialogue ou les entreprises, notamment en cas de controverses, complètent notre approche d'investisseur responsable.

**Environnement** : ce pilier évalue les stratégies de gestion et de réduction des impacts environnementaux des entreprises au sein de leurs activités et sur l'ensemble de leur chaîne de valeur et couvre notamment la démarche environnementale de l'entreprise, la trajectoire climat, la politique de biodiversité, les consommations d'eau et d'énergie ou encore la gestion des déchets.

**Social** : ce pilier analyse les stratégies de gestion du capital humain (englobant les salariés mais aussi les fournisseurs et sous-traitants) ainsi que les relations avec les clients et la société civile. Sont ici évalués le respect des droits humains, la politique de santé & sécurité, les moyens mis en œuvre pour le développement des compétences, la qualité de l'emploi ou bien les pratiques commerciales et marketing.

**Gouvernance** : ce pilier porte à la fois sur l'éthique des affaires (pratiques de lobbying, respect des règles de marché en matière de corruption...) ainsi que sur les pratiques de gouvernement d'entreprise (composition et fonctionnement des organes de gouvernance, rémunération des dirigeants...)

**Score Carbon Impact** : Le score Carbon Impact est calculé comme étant la moyenne d'indicateurs pour chaque catégorie du TCFD (Task Force on Climate-Related Financial Disclosures) au niveau des entreprises, et peut être ajusté afin de refléter les informations complémentaires dont disposent les analystes ESG, le cas échéant.

**Intensité Carbone** : L'intensité carbone d'une entreprise est calculée comme étant le ratio entre le volume des émissions de gaz à effet de serre (GHG) de l'entreprise en tonnes de CO2eq et le chiffre d'affaires.

**Empreinte carbone** : émissions agrégées de l'émetteur pour les scopes 1 et 2 par million d'euros de valeur d'entreprise. Les données sur les émissions représentent la valeur finale révisée et approuvée par ISS à partir des sources disponibles.

**Cleantech – Fournisseurs de solution carbone / énergie « verte »** : Sociétés spécialisées dans les technologies propres, en général productrices d'énergies renouvelables ou d'équipements renouvelables ou sociétés finançant ces équipements.

**Entreprises en transition** : Entreprises offrant selon nous un très fort potentiel en matière de réduction carbone.

**Entreprises facilitant la transition** : Entreprises fournissant les moyens nécessaires aux stratégies de réduction carbone.

**Pourcentage du CA aligné avec la Taxonomie** : pourcentage des revenus provenant d'activités économiques considérées comme durables selon les critères de la Taxonomie européenne.

# La Française LUX – Inflection Point Carbon Impact Global I (C) EUR

## AVERTISSEMENT

*Avertissement : Document simplifié et non contractuel.*

*Les informations contenues dans ce document (thèmes, processus d'investissement, titres en portefeuilles ...) sont valides à la date indiquée mais sont susceptibles de changer. Aucune référence à un classement, une notation ou une récompense ne constitue une garantie de résultats futurs et n'est constante sur la durée.*

*Le pays d'origine du fonds est le Luxembourg. Les informations contenues dans ce document ne constituent en aucun cas une offre ou une sollicitation d'investir, ni un conseil en investissement ou une recommandation sur des investissements spécifiques ou un conseil d'ordre juridique. Les données chiffrées n'ont pas de valeur contractuelle et sont sujettes à modification.*

*Les informations sur le fonds, dont les calculs de la performance et les autres données, sont fournies par la société de gestion à la date du document. Ces performances ne tiennent pas compte des commissions et frais liés aux émissions et rachats de parts ni des taxes. La valeur des investissements et les revenus qui en découlent peuvent varier à la hausse comme à la baisse, et l'investisseur est susceptible de ne pas récupérer la totalité du montant investi initialement. Les variations des taux de change peuvent également affecter la valeur de l'investissement. Pour cette raison et compte tenu des frais initiaux habituellement prélevés, un investissement ne convient pas généralement en tant que placement à court terme. Les commissions et les frais ont un effet défavorable sur la performance du fonds.*

*Les performances passées ne préjugent pas des performances futures et ne sont pas constantes dans le temps. Investir dans un OPC peut présenter des risques, l'investisseur peut ne pas récupérer les sommes investies. Si vous souhaitez investir, un conseiller financier pourra vous aider à évaluer les solutions d'investissement en adéquation avec vos objectifs, votre connaissance et votre expérience des marchés financiers, votre patrimoine et votre sensibilité au risque et vous présentera également les risques potentiels.*

*Le traitement fiscal relatif à la détention, l'acquisition ou la disposition d'actions ou parts d'un fonds dépend du statut ou du traitement fiscal propre à chaque investisseur et peut faire l'objet de modifications. Tout investisseur potentiel est fortement encouragé à solliciter l'avis de son propre conseiller fiscal.*

*Bien que ce document ait été rédigé avec le plus grand soin, nous ne faisons aucune déclaration ni n'offrons aucune garantie explicite ou implicite (y compris à l'égard de tiers) quant à l'exactitude, la fiabilité ou l'exhaustivité des informations qu'il contient. Toute foi portée aux informations figurant sur cette page est à la seule discrétion du destinataire. Ce contenu ne présente pas suffisamment d'informations pour appuyer une décision en matière d'investissement.*

*Les DIC (Document d'Informations Clés), les processus de gestion et les prospectus sont disponibles sur le site internet de la société de gestion ([www.creditmutuel-am.eu](http://www.creditmutuel-am.eu)). Le DIC doit être remis au souscripteur préalablement à chaque souscription.*

*La distribution de ce document peut être limitée dans certains pays. La commercialisation de l'OPC n'est pas autorisée dans tous les pays et l'offre et la vente de celui-ci à certains types d'investisseurs peuvent être limitées par l'autorité de réglementation locale.*

*Cet OPC ne peut être offert, vendu, commercialisé ou transféré aux États-Unis (y compris ses territoires et possessions), ni bénéficier directement ou indirectement à une personne physique ou morale américaine, à des citoyens américains ou à une US Person.*

*Toute reproduction ou utilisation de ce document est formellement interdite sauf autorisation expresse de la société de gestion. Les noms, logos ou slogans identifiant les produits ou services de la société de gestion sont la propriété exclusive de celle-ci et ne peuvent être utilisés de quelque manière que ce soit sans l'accord préalable écrit de la société de gestion.*

*Les notations Morningstar et/ou Lipper sont soumises à copyright. Tous droits réservés. Les informations présentées : (1) appartiennent à Morningstar et/ou Lipper et/ou à leurs fournisseurs d'informations (2) ne peuvent être ni reproduites, ni redistribuées (3) sont présentées sans garantie d'exactitude, d'exhaustivité ou d'actualité. Ni Morningstar et/ou Lipper, ni ses fournisseurs de contenu ne sont responsables des dommages ou pertes résultant de toute utilisation de ces informations.*

*Information importante pour les investisseurs en Allemagne*

*Agent d'information et agent payeur : BNP PARIBAS Securities Services S.A. – Zweigniederlassung Frankfurt am Main, Europa-Allee 12, 60327 Frankfurt am Main*

*Information importante pour les investisseurs en Espagne*

*Représentant local : Allfunds Bank SA Calle Estafeta 6 – Complejo Plaza de la Fuente, Edificio 3, La Moraleja, Espagne*

*Information importante pour les investisseurs en Italie*

*Distributeur local : BNP PARIBAS Securities Services, Via Ansperto no. 5 20123 Milan, Italie*

*Information importante pour les investisseurs au Royaume-Uni*

*Agent d'information et Agent payeur : BNP Paribas Securities Services London, 5 Moorgate, London, EC2R 6PA United Kingdom*

*Information importante pour les investisseurs en Suisse*

*Représentant local: ACOLIN Fund Services AG, Leutschenbachstrasse 50, CH-8050 Zurich et Agent Payeur local: NPB Neue Privat Bank AG, Limmatquai 1/am Bellevue, P.O.Box, CH-8024 Zurich.*

*L'ensemble des codes de transparence, politique de vote et d'engagement actionnarial, ainsi que la politique d'investissement durable sont disponibles sur le site de la société de gestion ([www.creditmutuel-am.eu](http://www.creditmutuel-am.eu))*

*Gérant : Équipe de gestion actuelle, susceptible d'évoluer dans le temps.*

*Classification SFDR : Le Règlement SFDR (Sustainable Finance Disclosure Regulation) a pour objectifs d'orienter les flux de capitaux vers des investissements plus responsables, d'assurer la transparence, la cohérence et la qualité de l'information aux investisseurs et, ainsi, de permettre une comparaison des différents véhicules d'investissement.*

*Elle s'applique à tous les acteurs des marchés financiers mais aussi aux produits.*

*3 catégories de produits :*

*1/ Tous les fonds sont automatiquement classés en article 6, sans objectif de durabilité.*

*2/ L'article 8 s'applique pour les fonds qui valorisent les caractéristiques ESG.*

*3/ L'article 9 va plus loin, avec un objectif d'investissement durable et mesurable : les fonds investissent dans une activité qui contribue à un objectif environnemental ou social, comme la réduction des émissions de CO2 ou la lutte contre les inégalités.*

*Pour de plus amples informations sur les aspects liés à la durabilité, veuillez consulter le site de la société de gestion ([www.creditmutuel-am.eu](http://www.creditmutuel-am.eu))*

## DÉFINITIONS

*L'indicateur synthétique de risque permet d'apprécier le niveau de risque de ce produit par rapport à d'autres. Il indique la probabilité que ce produit enregistre des pertes en cas de mouvements sur les marchés ou d'une impossibilité de notre part de vous payer.*

*Max.Drawdown : perte maximale historique qu'aurait subie un investisseur qui aurait investi au plus haut et serait sorti au plus bas*

*Le recouvrement est la durée nécessaire pour recouvrer la perte maximale (Max. Drawdown).*

*Ratio de Sharpe : ratio mesurant la performance dont le fonds bénéficie pour chaque point de volatilité pris par rapport à un actif dit sans risque*

*Ratio d'information : mesure de sur ou sous-performance du fonds par rapport à son indice compte tenu du risque relatif engagé*

*Beta : mesure de la sensibilité de la performance du fonds par rapport à la variation de la performance de son indice de référence*

*Alpha : mesure la sur ou sous performance d'un fonds par rapport à son indice. Plus l'alpha est élevé et positif, meilleur est le produit, et le gérant*

*Exposition actions : plus précise que la composition du portefeuille, elle tient compte en permanence des opérations en cours et notamment de celles réalisées sur les marchés dérivés, qui peuvent augmenter ou diminuer les risques de la gestion selon les fluctuations des marchés.*