

La Française Carbon Impact Floating Rates TC



Vertriebszulassung:

WICHTIGE KENNZAHLEN

Nettoinventarwert: 114,95€
Fondsvermögen: 192,95Mio.€

SYNTHETISCHE RISIKOINDIKATOR



Geringstes Risiko ← → Höchstes Risiko

Der synthetische Risikoindikator (SRI) entspricht dem Risikoniveau des Fonds; er ist im DIC angegeben und kann sich im Laufe der Zeit ändern. Er wird auf einer Skala von 1 bis 7 angegeben (wobei 1 dem geringsten und 7 dem höchsten Risiko entspricht). Das geringste Risikoniveau bedeutet nicht „risikofrei“.

ANLAGEHORIZONT

1 Jahr >2 Jahre 3 Jahre 4 Jahre 5 Jahre

MERKMALE

Rechtsform: Teilfonds des Französisch SICAV LA FRANCAISE

AMF-Klassifizierung: Anleihen weltweit

Auflegedatum: 25/02/2021

Anlageziel: 3-Monats Euribor + 150bp

Ertragsverwendung: Thesaurierend

Währung: EUR

Bewertungshäufigkeit: Täglich

Kundentyp: Alle Kundentypen

Wesentliche, im Indikator nicht berücksichtigte Risiken: Kreditrisiko, Kontrahentenrisiko, mit dem Einsatz von Finanzinstrumenten wie Derivate verbundenes Risiko

FONSDetails

ISIN: FRO013481785

Bloomberg Ticker: LAIFRTE FP Equity

Orderannahmeschluss: T vor 11 Uhr

Settlement Buy/Sell: T+2

Qualifiziert für Aktiensparpläne (PEA): Nein

Ausgabeaufschlag max.: 3%

Rücknahmegebühr max.: 0%

Verwaltungsgebühren und sonstige administrative und betriebliche Kosten: 0.50%

Verwahrstelle: BNP Paribas SA

Bewertungsstelle: BNP Paribas SA

Verwaltungsgesellschaft: Crédit Mutuel Asset Management

Fondsmanager: Fabien DE LA GASTINE, Aurore LE CROM, Emma GAYRARD

Morningstar rating: ★★★★★

Ab dem 2. April 2021: La Française Allocation ändert seinen Namen und wird zu La Française Carbon Impact Global Government Bonds, um einer Änderung des Anlageziels, der Anlagestrategie, des Referenzindex und des Risiko-Rendite-Profiles Rechnung zu tragen.

ANLAGESTRATEGIE

Der La Française Carbon Impact Floating Rates ist ein nachhaltiger Rentenfonds, der darauf abzielt, an Kreditrisikoprämien zu partizipieren und gleichzeitig die Sensitivität gegenüber Zinsrisiken zu minimieren. Ziel des Fonds ist es, über einen empfohlenen Anlagezeitraum von 2 Jahren eine Performance (nach Gebühren) zu erzielen, welche höher ist als die des kapitalisierten 3-Monats-Euribor + 150 Basispunkte (Anteilsklasse I). Das Investmentvermögen ist nach dem InvStRefG als übrige Fonds klassifiziert.

WERTENTWICKLUNG

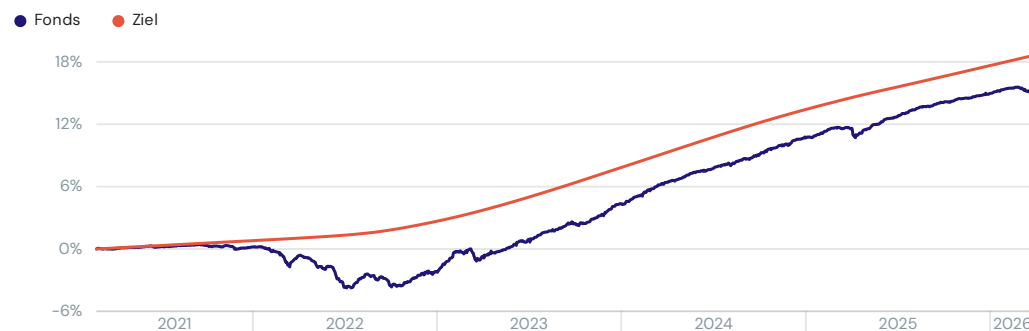
Die genannten Zahlen beziehen sich auf vergangene Jahre. Frühere Wertentwicklungen sind kein zuverlässiger Indikator für die zukünftige Wertentwicklung. Bei diesen Wertentwicklungen wurden Provisionen und Gebühren in Verbindung mit der Ausgabe und Rücknahme von Anteilen nicht berücksichtigt.

Kumuliert	1 Monat	3 Monate	lfd. Jahr	1 Jahr	3 Jahre	5 Jahre	Seit Auflage
Fonds	-0.52%	-0.01%	-0.01%	3.05%	15.80%	14.95%	14.95%
Ziel	0.31%	0.87%	0.87%	3.60%	14.42%	18.56%	18.67%
Annualisiert					3 Jahre	5 Jahre	Seit Auflage
Fonds					5.01%	2.82%	2.77%
Ziel					4.59%	3.46%	3.42%

WERTENTWICKLUNGSHISTORIE

		Jan.	Feb.	Mar.	April	Mai	Juni	Juli	Aug.	Sept.	Okt.	Nov.	Dez.	Jahr
2026	Fonds	0.37%	0.14%	-0.52%										-
	Ziel	0.29%	0.27%	0.31%										-
2025	Fonds	0.45%	0.44%	-0.10%	-0.08%	0.70%	0.41%	0.63%	0.28%	0.32%	0.34%	0.15%	0.27%	3.88%
	Ziel	0.36%	0.31%	0.33%	0.31%	0.29%	0.29%	0.30%	0.28%	0.31%	0.30%	0.27%	0.32%	3.73%
2024	Fonds	0.64%	0.70%	0.60%	0.39%	0.59%	0.23%	0.51%	0.41%	0.29%	0.65%	0.26%	0.61%	6.05%
	Ziel	0.49%	0.43%	0.41%	0.49%	0.45%	0.40%	0.47%	0.41%	0.42%	0.39%	0.36%	0.38%	5.21%
2023	Fonds	1.37%	0.64%	-0.54%	0.44%	0.55%	0.63%	0.68%	0.41%	0.42%	0.21%	0.86%	0.80%	6.66%
	Ziel	0.34%	0.32%	0.37%	0.36%	0.44%	0.41%	0.44%	0.45%	0.43%	0.48%	0.45%	0.43%	5.01%
2022	Fonds	-0.20%	-0.58%	-0.11%	-0.45%	-0.58%	-1.93%	0.70%	0.15%	-0.70%	0.22%	0.81%	0.34%	-2.35%
	Ziel	0.08%	0.07%	0.08%	0.08%	0.10%	0.10%	0.12%	0.17%	0.20%	0.25%	0.27%	0.29%	1.84%

WERTENTWICKLUNG SEIT AUFLAGE



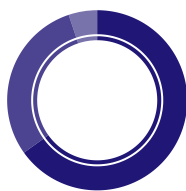
FONDSKENNZAHLEN

	1 Jahr	3 Jahre	5 Jahre	Seit Auflage
Volatilität des Fonds	0.65%	0.77%	1.30%	Max. Gewinn 20.08%
Sharpe ratio	2.46	2.56	0.74	Max. Verlust -4.18%
				Recovery 335 Tage (am 06/06/2023)

La Française Carbon Impact Floating Rates TC

ANLAGEKLASSE

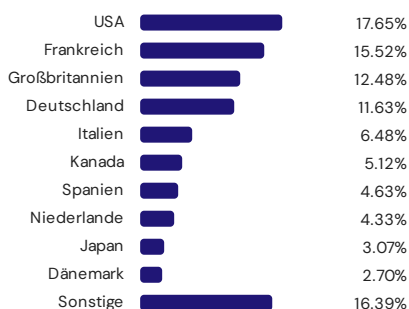
in % des Fondsvermögens



■ Variabel verzinslich	65.12%
■ Festverzinsliche Anleihen	29.75%
■ Kasse	5.14%

LAND

Anleihen in %



SEKTOR

Anleihen in %



TOP 10-EMITTENTEN

Ohne Geldmarkt

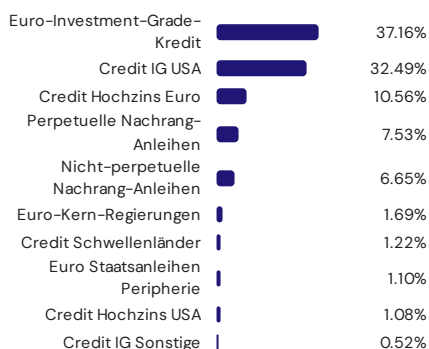
Name	Land	Sektor	Emittenten-Rating	Gewichtung
Morgan Stanley	USA	Finanzen	A-	2.52%
Barclays PLC	Großbritannien	Finanzen	BBB+	2.20%
BNP Paribas	Frankreich	Finanzen	A+	2.13%
Goldman Sachs Group Inc	USA	Finanzen	A	2.11%
Royal Bank of Canada	Kanada	Finanzen	AA+	1.98%
Société Générale	Frankreich	Finanzen	A+	1.90%
Nationwide Building Society	Großbritannien	Finanzen	A+	1.73%
Ubs Group Ag	Schweiz	Finanzen	A	1.71%
Citigroup Inc	USA	Finanzen	A-	1.65%
Fransösisch Staat	Frankreich	Staat	AA-	1.61%

Anzahl der Emittenten: 177

Top-10 Werte: 19.55%

STRATEGY

Anleihen in %



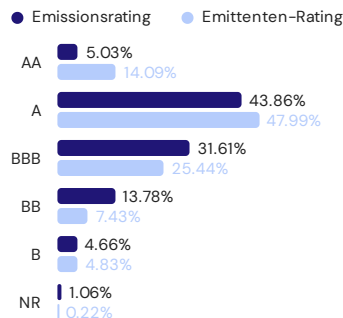
RISIKOKENNZAHL

Modifizierte Duration	0.42	Durchschnittliche Dauer bis zum Call (Jahre)	2.44
Spread-Duration	2.92	Durchschnittliches Emissionsrating	BBB
Rendite bis Laufzeitende	4.11%	Durchschnittliches Emittenten-Rating	BBB+
Yield-to-worst	3.87%	Durchschnittlicher Kupon	4.37%
Gewichteter Bonitäts spread (bp)	165	% der Bestände (callable)	68.61%
Einfluss der Währungsabsicherungen	-0.53%		

Die angegebene Rendite a) ist kein Renditeversprechen, b) kann sich im Laufe der Zeit in Abhängigkeit von den Marktbedingungen ändern, c) ist der gewichtete Durchschnitt der Momentanrenditen der Wertpapiere im Portfolio, die auf die lokale Währung lauten, d) berücksichtigt keine eventuellen Ausfälle, die auftreten können, e) ist eine Brutto-Direktrendite, die keine Absicherungskosten einbezieht.
Der Einfluss der Währungsabsicherungen ist eine Schätzung der Kosten für die Absicherung über ein Jahr.

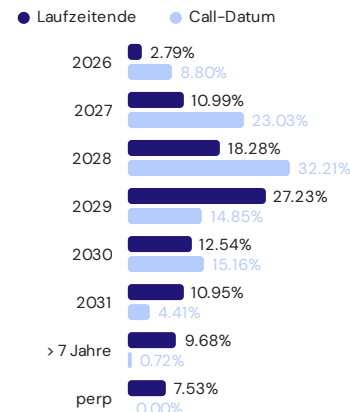
RATINGS

Anleihen in %



LAUFZEIT

Anleihen in %



La Française Carbon Impact Floating Rates TC

*Universum: 50% Bloomberg Global Aggregate Corporate, 50% ICE BofAML BB-B Global High Yield Index

KOHLENSTOFFINTENSITÄT

Äquivalent CO2 Tonnen / M€ Erlöse



CARBON IMPACT SCORING

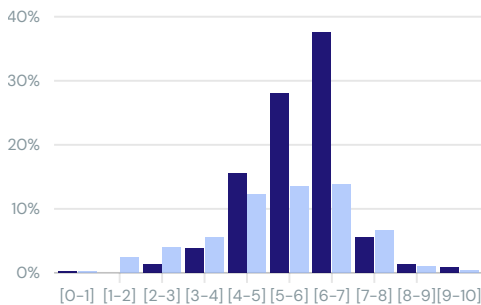
Min 1 / Max 10

	Fonds	Universum*
Carbon Impact Deckungsrate	98.99%	94.52%
Carbon Impact Scoring	5.78	5.15

VERTEILUNG DER CARBON IMPACT -SCORES

Min 1 / Max 10

● Fonds ● Universum*



CO2-FUSSABDRUCK DES SEKTORS

Äquivalent CO2 Tonnen / M€ investiert

Sektoren	Gewichtung	Carbon footprint	CO2-Fußabdruck relativ zum Universum*
Konsum, zyklisch	10.71%	2	-3
Öffentliche Dienstleistungen	1.20%	1	-10
Konsum, nichtzyklisch	7.26%	1	-1
Rohstoffe	0.21%	1	-12
Finanzen	63.23%	0	0
Kommunikation	3.88%	0	0
Technologie	2.67%	0	0
Industriewerte	2.38%	0	-5
Energie	0.00%	0	-14
Other	3.34%	0	0
Total		5	-45

BESTE CARBON IMPACT-SCORES

Min 1 / Max 10

Emittent	Gewichtung	Carbon Impact Scoring
EIRCOM FINANCE DAC	0.13%	9.80
Cirsa Finance International SACirsa Fina	0.39%	9.23
LION/POLARIS LUX	0.34%	9.21
EDF	1.04%	8.49
Koninklijke Kpn Nv	0.05%	8.43

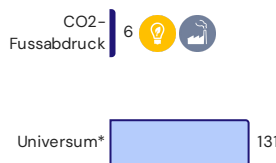
SCHLECHTESTE CARBON IMPACT-SCORES

Min 1 / Max 10

Emittent	Gewichtung	Carbon Impact Scoring
ROSSINI SARL	0.17%	1.00
Rabobank Nederland – New York Branch	0.73%	2.46
NyKredit Realkredit A/S	0.56%	2.62
Q-PARK HOLDING I BV	0.31%	3.17
National Bank Of Canada	0.42%	3.47

CARBON FOOTPRINT

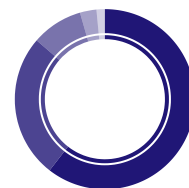
Äquivalent CO2 Tonnen / M€ investiert



Reduzierung des Carbon footprint im Vergleich zum Universum **96%**

UNTERNEHMENSUNIVERSUM

in % des Fondsvermögens



● Kohlenstoffarm	57.40%
● Unternehmen im Wandel	24.48%
● Ehrgeiz erforderlich	8.74%
● Winners	2.82%
● Nicht Klassifiziert	1.42%

WICHTIGSTE GREEN BONDS

Emittent	Gewicht	Carbon Impact Scoring
UNICAJA BANCO SA	0.38%	5.49
Unicredit	0.38%	6.01
Volvo Car Ab	0.28%	6.96
Volkswagen International Finance NV	0.11%	6.82
EDP S.A.	0.11%	6.83

Green Bonds: **1.49%**

La Française Carbon Impact Floating Rates TC

*Universum: 50% Bloomberg Global Aggregate Corporate, 50% ICE BofAML BB-B Global High Yield Index

AUSWIRKUNGSDATEN

Auf einem Portfolio von 200 Mio. € (Quelle : <https://www.epa.gov/energy/greenhouse-gas-equivalencies-calculator>)



Carbon footprint

96%
untere
6 tCO₂/m vs 131 tCO₂/m*



Jährliche Energieeinsparung von

3 200
Haushältern



20 000

Bäume müssen gepflanzt werden, um die Investition von 200 Mio. € auszugleichen (unter der Annahme von 10 Jahren Wachstum pro Baum).

440 000 Bäume, wenn in das gesamte Universum* investiert wird



5 400

Autos von der Straße genommen



1 090 000

recycelte Müllsäcke

DEFINITIONEN AUSSERFINANZIELLER BEGRIFFE

Carbon Impact Score: Der Carbon Impact Score wird als einfacher Durchschnitt der Indikatoren für jede Kategorie der TCFD (Task Force on Climate-Related Financial Disclosures) auf Unternehmensebene berechnet und kann angepasst werden, um zusätzliche Informationen widerzuspiegeln, die den ESG-Analysten zur Verfügung stehen angemessen.

CO₂-Intensität: Die CO₂-Intensität eines Unternehmens berechnet sich als Verhältnis zwischen der Menge der Treibhausgasemissionen (THG) des Unternehmens in Tonnen CO₂eq und dem Umsatz.

CO₂-Fußabdruck: aggregierte Emissionen des Emittenten für Scope 1 und 2 pro Million Euro Unternehmenswert. Die Emissionsdaten entsprechen dem von ISS auf der Grundlage der verfügbaren Quellen überprüften und genehmigten Endwert.

Green Bonds: Green Bonds wird von einem Unternehmen begeben und die Erlöse werden zur Finanzierung oder Refinanzierung von Projekten verwendet, die der Taxonomie der zulässigen Erlösverwendung gemäß den „Grünen Anleihen-Prinzipien“ entsprechen.

Low Carbon: Die Low-Carbon-Klassifizierung resultiert aus einer proprietären Kohlenstoffanalyse. Wenn ein Unternehmen zu dieser Kategorie gehört, bedeutet dies, dass sein CO₂-Intensitätspfad deutlich unter dem Referenzszenario von 2 Grad (um nicht zu sagen 1,5 °C) seines Sektors liegt.

Unternehmen im Wandel: Unternehmen, die unserer Meinung nach ein sehr starkes Potenzial zur CO₂-Reduktion bieten.

Ambition erforderlich: Die Ambition erforderliche Klassifizierung resultiert aus einer proprietären Kohlenstoffanalyse. Wenn ein Unternehmen zu dieser Kategorie gehört, bedeutet dies, dass das Unternehmen erhebliche Anstrengungen unternimmt, um die CO₂-Emissionen einzudämmen, sein CO₂-Intensitätspfad jedoch noch nicht ausgerichtet ist oder unter dem Referenzszenario von 2 Grad seines Sektors liegt.

La Française Carbon Impact Floating Rates TC

DISCLAIMER

Wichtiger Hinweis: Vereinfachtes und unverbindliches Dokument.

Dieses Dokument ist für professionelle und nicht professionelle Kunden geeignet – ein nicht bindendes Dokument. Bitte beachten Sie vor dem Kauf die Verkaufsunterlagen, die im Internet unter www.creditmutuel-am.eu erhältlich sind. Quelle der Daten: Crédit Mutuel Asset Management, Bloomberg

Die in diesem Dokument enthaltenen Informationen (Themen, Investmentprozesse, im Portfolio gehaltene Wertpapiere usw.) sind zum angegebenen Datum gültig, können sich jedoch ändern. Bezugnahmen auf Einstufungen, Ratings oder Auszeichnungen stellen keine Garantie für künftige Ergebnisse dar und sind langfristig nicht konstant.

Die in diesem Dokument enthaltenen Informationen stellen weder ein Angebot oder eine Aufforderung zu Investitionen noch eine Anlageberatung, eine Empfehlung bestimmter Anlagen oder eine Rechtsberatung dar. Die Zahlenangaben haben keinen vertraglichen Wert und können sich ändern.

Informationen über den Fonds, einschließlich Performanceberechnungen und sonstige Daten, werden von der Verwaltungsgesellschaft zum Datum des Dokuments bereitgestellt. In diesen Wertentwicklungen sind weder Gebühren und Kosten im Zusammenhang mit der Ausgabe und Rücknahme von Anteilen noch Steuern berücksichtigt. Der Wert der Anlagen und die damit verbundenen Erträge können sowohl steigen als auch fallen, und die Anleger erhalten möglicherweise nicht den gesamten ursprünglich investierten Betrag zurück. Wechselkursschwankungen können auch den Wert der Anlage beeinflussen. Aus diesem Grund und angesichts der üblicherweise erhobenen Ausgabeaufschläge eignet sich ein Investment in der Regel nicht als kurzfristige Anlage. Gebühren und Kosten wirken sich negativ auf die Fondsperformance aus.

In der Vergangenheit erzielte Ergebnisse sind keine Gewähr für künftige Renditen und zeitlich nicht konstant. Die Anlage in einen OGA kann Risiken bergen. Anleger erhalten die angelegten Beträge möglicherweise nicht zurück. Falls Sie investieren möchten, kann Ihnen ein Finanzberater dabei helfen, Anlagelösungen im Einklang mit Ihren Zielen, Ihrem Kenntnisstand und Ihrer Erfahrung auf den Finanzmärkten, Ihrem Vermögen und Ihrer Risikosensitivität zu beurteilen, und Ihnen auch mögliche Risiken vorstellen.

Die steuerliche Behandlung des Besitzes, des Kaufs oder Verkaufs von Fondsanteilen hängt vom jeweiligen steuerlichen Status oder der steuerlichen Behandlung jedes Anlegers ab und kann Änderungen unterliegen. Potenziellen Anlegern wird dringend empfohlen, den Rat ihres Steuerberaters einzuholen.

Obwohl dieses Dokument mit der größtmöglichen Sorgfalt erstellt wurde, geben wir keine ausdrückliche oder implizite Garantie (auch gegenüber Dritten) für die Richtigkeit, Zuverlässigkeit oder Vollständigkeit der darin enthaltenen Informationen ab. Es liegt im Ermessen des Empfängers, ob er den Informationen auf dieser Seite Glauben schenkt. Diese Informationen enthalten keine ausreichenden Einzelheiten, um eine Anlageentscheidung zu ermöglichen.

Die Basisinformationsblätter (BIB), die Verwaltungsverfahren und die Verkaufsprospekte stehen auf der Webseite der Verwaltungsgesellschaft (www.creditmutuel-am.eu) zur Verfügung. Das Basisinformationsblatt muss Anlegern vor jeder Zeichnung ausgehändigt werden.

Die Verteilung dieses Dokuments kann in einigen Ländern eingeschränkt sein. Der Vertrieb des OGA ist nicht in allen Ländern zulässig und sein Angebot und sein Verkauf an bestimmte Anleger kann durch lokale Regulierungsbehörden eingeschränkt werden.

Dieser OGA darf weder in den Vereinigten Staaten (einschließlich ihrer Territorien und Besitzungen) angeboten, verkauft, vermarktet oder übertragen werden noch direkt oder indirekt einer US-amerikanischen natürlichen oder juristischen Person, US-Bürgern oder einer US-Person zugutekommen.

Der Nachdruck bzw. die Nutzung dieses Dokuments ist nur mit ausdrücklicher Einwilligung der Verwaltungsgesellschaft zulässig. Die Namen, Logos oder Slogans, die die Produkte oder Dienstleistungen der Verwaltungsgesellschaft identifizieren, sind das ausschließliche Eigentum der Verwaltungsgesellschaft und dürfen nur mit der vorherigen schriftlichen Einwilligung der Verwaltungsgesellschaft verwendet werden.

Die Ratings von Morningstar und/oder Lipper sind urheberrechtlich geschützt. Alle Rechte vorbehalten. Die vorgelegten Informationen: (1) sind Eigentum von Morningstar und/oder Lipper und/oder deren Informationsanbietern, (2) dürfen weder vervielfältigt noch weiterverbreitet werden, (3) werden ohne Gewährleistung ihrer Richtigkeit, Vollständigkeit oder Aktualität bereitgestellt. Weder Morningstar und/oder Lipper noch ihre Content-Anbieter haften für Schäden oder Verluste, die sich aus der Nutzung dieser Informationen ergeben.

Wichtige Informationen für Anleger in Deutschland : Informations- und Zahlstelle: BNP PARIBAS Securities Services S.A. – Zweigniederlassung Frankfurt am Main, Europa-Allee 12, 60327 Frankfurt am Main

Wichtige Informationen für Anleger in Spanien : Lokaler Vertreter: Allfunds Bank S.A. – Calle Estafeta 6, Complejo Plaza de la Fuente, Edificio 3, La Moraleja, Spanien

Wichtige Informationen für Anleger in Italien : Lokale Vertriebsstelle: BNP PARIBAS Securities Services – Via Ansperto 5, 20123 Mailand, Italien

Wichtige Informationen für Anleger im Vereinigten Königreich : Informations- und Zahlstelle: BNP Paribas Securities Services London, 5 Moorgate, London, EC2R 6PA United Kingdom

Wichtige Informationen für Anleger in der Schweiz : Lokaler Vertreter: ACOLIN Fund Services AG, Leutschenbachstrasse 50, CH-8050 Zürich und lokale Zahlstelle: NPB Neue Privat Bank AG, Limmatquai Vam Bellevue, P.O. Box, CH-8024 Zürich

Wichtige Informationen für Anleger in Singapur : Der Fonds ist nicht gemäß Artikel 286 des Securities and Futures Act (Cap. 289) („SFA“) zugelassen oder gemäß Artikel 287 des SFA anerkannt und der Fonds ist nicht zum öffentlichen Angebot zugelassen. Dieses Material und alle anderen Dokumente, die im Zusammenhang mit dem Angebot oder Verkauf von Anteilen ausgegeben werden, sind kein Prospekt im Sinne des SFA und werden nicht als Prospekt bei der Monetary Authority of Singapore (Singapurs Zentralbank und Behörde zur Finanzmarktregulierung) eingereicht oder registriert. Die gesetzliche Haftung gemäß SFA für den Inhalt von Prospekten ist nicht anwendbar. Gemäß Artikel 304 des SFA darf weder ein Angebot oder eine Aufforderung zur Zeichnung oder zum Kauf der Anteile gemacht noch ein Dokument oder sonstiges Material (einschließlich, aber nicht beschränkt auf das vorliegende Material), das sich auf den Fonds bezieht, direkt oder indirekt an andere Personen in Singapur als institutionelle Anleger (wie in Artikel 4A des SFA definiert) verbreitet oder verteilt werden. Ergeht ein Angebot an institutionelle Anleger gemäß Artikel 304 des SFA, können bestimmte Beschränkungen für Aktien gelten, die im Rahmen eines solchen Angebots erworben werden.

SFDR-Klassifizierung : Die Sustainable Finance Disclosure Regulation zielt darauf ab, Kapitalflüsse in verantwortungsvollere Anlagen zu lenken, Transparenz, Konsistenz und Qualität der Informationen für Anleger zu gewährleisten und somit einen Vergleich der verschiedenen Anlagevehikel zu ermöglichen.

Es gilt für alle Finanzmarktakteure aber auch für Produkte.

3 Produktkategorien:

1/ Automatisch werden alle Fonds in Artikel 6 eingeordnet, ohne Nachhaltigkeitsziel.

2/ Danach kommt Artikel 8 für Fonds, die fördern ESG-Eigenschaften.

3/ Artikel 9 geht noch weiter, mit einem nachhaltigen und messbaren Anlageziel. Das heißt, die Fonds investieren in eine Aktivität, die zu einem ökologischen oder sozialen Ziel beiträgt, wie beispielsweise die Reduzierung von CO₂-Emissionen oder die Bekämpfung von Ungleichheit.

Weitere Informationen zu Nachhaltigkeitsaspekten finden Sie auf der Website der Verwaltungsgesellschaft (www.creditmutuel-am.eu)

Manager: Aktuelles Anlageteam; die Zusammensetzung kann sich im Laufe der Zeit ändern.

Rating der Emission: entspricht dem letzten verfügbaren Emissionsrating von S&P oder Moody's oder andernfalls dem Rating des Emittenten.

Rating des Emittenten: entspricht dem letzten verfügbaren rating des emittenten von S&P oder Moody's.

Die Verwaltungsgesellschaft verlässt sich nicht ausschließlich oder automatisch auf die von den Ratingagenturen erstellten Ratings, sondern führt eine eigene Kreditanalyse durch. Die Ratings werden von Fall zu Fall nach einer internen Methodik ermittelt und können sich ändern.

DEFINITIONEN

Der synthetische Risikoindikator ermöglicht es, das Risikoniveau dieses Produkts im Vergleich zu anderen zu beurteilen. Er gibt die Wahrscheinlichkeit an, dass dieses Produkt Verluste verzeichnet, wenn es zu Marktbewegungen kommt oder wir nicht in der Lage sind, Sie auszahlend.

Die Volatilität ist ein Maß für die Schwankungsstärke der Wertentwicklung des Fonds während eines bestimmten Zeitraumes. Je höher diese ist, desto volatil und damit risikoreicher ist ein Fonds.

Die Sharpe-Ratio misst die Überrendite eines Fonds in Abhängigkeit vom Risiko zu einer Benchmark (risikoloser Zinssatz). Zur Ermittlung dieser Kennzahl wird die risikolose erzielbare Rendite von der tatsächlich erzielten Rendite abgezogen. Das Ergebnis wird durch das eingegangene Risiko des Fonds geteilt. Eine Sharpe-Ratio > 1 zeigt an, dass gegenüber der risikolosen Geldmarktanlage eine Mehrrendite erwirtschaftet wurde. Zum anderen zeigt sie an, in welchem Verhältnis diese Überrendite zum eingegangenen Risiko steht. Umgekehrt verdeutlicht eine negative Sharpe-Ratio (<0), dass die Geldmarktzinssatz nicht übertroffen wurde.

Max.Drawdown: Maximaler historischer Verlust, den ein Investor erlitten hätte, der am höchsten investiert hätte und am niedrigsten ausgefallen wäre

Recovery gibt die Zeit, an die benötigt wird, um den maximalen Verlust (max. Drawdown) wiedereinzuholen.

Modifizierte Duration: Mit ihr kann die prozentuale positive oder negative Schwankung des Kurses einer Anleihe oder des Nettoinventarwerts eines Anleihen-OGAW gemessen werden, ausgelöst durch eine Schwankung in Höhe von 1 % der Zinssätze des Marktes.

Spread-Duration: wird durch die Veränderung des Kreditspreads um 100 Basispunkten ausgedrückt.

Gewichteter Bonitätsspread : durchschnittliche erwartete Rendite einer variabel verzinslichen Anleihe, die zusätzlich zum zugrunde liegenden Index erwirtschaftet wird. Die Höhe der Diskontierungsmarge hängt vom Kurs der variabel verzinslichen Anleihe ab.