

# La Française Carbon Impact Floating Rates R



Registrado en: FR AT DE CH ES LU BE IT NL

## CIFRAS CLAVE

VL: 113,56€

Activo neto del fondo: 288,04ME

## INDICADOR SINTÉTICO DE RIESGO



Menor riesgo Mayor riesgo

El indicador sintético de riesgo (SRI) corresponde al nivel de riesgo del fondo; figura en el DICI y puede variar con el tiempo. Se determina en una escala del 1 al 7 (1 corresponde al riesgo más bajo y 7 al más alto). El nivel de riesgo más bajo no significa «sin riesgo».

## HORIZONTE DE INVERSIÓN



## CARACTERÍSTICAS

**Forma jurídica:** Fondo de la SICAV de derecho francés LA FRANCAISE

**Clasificación de la AMF:** Renta fija internacional

**Fecha de creación:** 19/11/2021

**Objetivo del fondo:** Euribor 3 meses + 115bp

**Asignación de sumas distribuibles:** Capitalización

**Divisa:** EUR

**Frecuencia de valoración:** Diaria

**Clientes:** Todos los suscriptores

**Riesgos importantes no tenidos en cuenta por el indicador:** riesgo de crédito, riesgo de contraparte, Impacto de técnicas como las de derivados

## INFORMACIÓN COMERCIAL

**Código ISIN:** FRO013439148

**Código Bloomberg:** LAGFRRE FP Equity

**Centralización:** D antes de las 11H

**Fecha de Liquidación:** D+2 días hábiles

**Elegibilidad para el PEA:** No

**Comisión de suscripción máx.:** 3%

**Comisión de reembolso máx.:** 0%

**Gastos de gestión y otros gastos administrativos y de explotación:** 0.84%

**Depositario:** BNP Paribas SA

**Administrador:** BNP Paribas SA

**Sociedad gestora:** Crédit Mutuel Asset Management

**Gestores:** Fabien DE LA GASTINE, Aurore LE CROM, Emma GAYRARD

**Morningstar rating:** ★★★★★

A partir del 6 de octubre de 2021: La Française Global Floating Rates cambia de nombre y pasa a denominarse La Française Carbon Impact Floating Rates para reflejar un cambio en el objetivo de gestión y la estrategia de inversión.

## ESTRATEGIA DE INVERSIÓN

El fondo, cuya clasificación es «Obligaciones y otros títulos de crédito internacionales», tiene por objetivo obtener, durante el período de inversión recomendado de 2 años, una rentabilidad neta de gastos superior a la del Euribor a 3 meses capitalizado + 150 puntos básicos al invertir en una cartera de emisores filtrados desde la perspectiva de su compatibilidad con la transición energética. Además, el subfondo se compromete a tener un promedio ponderado de las emisiones de gases de efecto invernadero de la cartera por euro invertido (alcances 1 y 2) al menos un 50 % más bajo que el índice de referencia compuesto. 50 % del Bloomberg Global Aggregate Corporate Index + 50 % del ICE BofAML BB-B Global High Yield Index. Este objetivo de reducción de las emisiones de gases de efecto invernadero será de carácter permanente y se respetará en todo momento.

## RENTABILIDADES NETAS

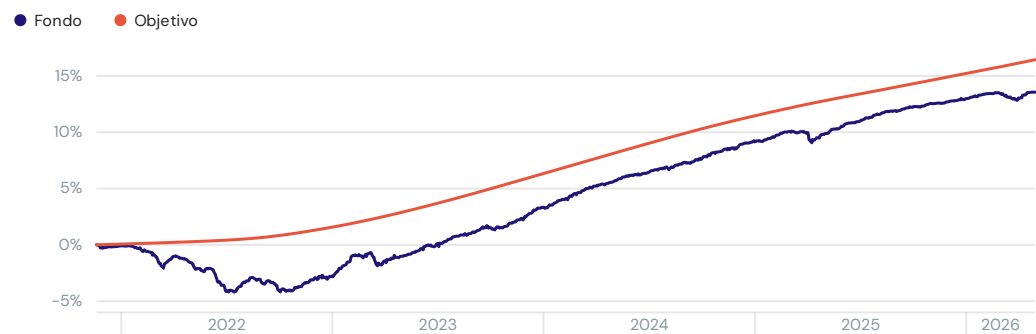
Las cifras mostradas corresponden a rentabilidades pasadas, no son garantía de rentabilidades futuras y no son constantes a lo largo del tiempo. Estas rentabilidades no tienen en cuenta las comisiones y gastos relacionados con la suscripción y reembolso de participaciones.

Acumuladas	1 mes	3 meses	YTD	1 año	3 años	5 años	Creación
Fondo	0,61%	0,18%	0,51%	3,43%	14,74%	-	13,56%
Objetivo	0,27%	0,80%	1,07%	3,24%	13,21%	-	16,44%
Anualizadas					3 años	5 años	Creación
Fondo					4,68%	-	2,90%
Objetivo					4,21%	-	3,48%

## HISTÓRICO DE RENTABILIDADES MENSUALES

		Ene.	Feb.	Mar.	Abr.	Mayo	Junio	Julio	Agosto	Sept.	Oct.	Nov.	Dic.	Año
2026	Fondo	0,34%	0,11%	-0,55%	0,61%									-
	Objetivo	0,26%	0,24%	0,29%	0,27%									-
2025	Fondo	0,42%	0,41%	-0,13%	-0,11%	0,67%	0,38%	0,60%	0,25%	0,29%	0,30%	0,12%	0,25%	3,52%
	Objetivo	0,33%	0,28%	0,30%	0,28%	0,27%	0,27%	0,27%	0,25%	0,28%	0,27%	0,24%	0,29%	3,38%
2024	Fondo	0,60%	0,63%	0,56%	0,35%	0,56%	0,21%	0,48%	0,38%	0,26%	0,62%	0,24%	0,57%	5,61%
	Objetivo	0,46%	0,40%	0,39%	0,46%	0,42%	0,37%	0,44%	0,39%	0,39%	0,37%	0,33%	0,35%	4,86%
2023	Fondo	1,33%	0,61%	-0,58%	0,43%	0,52%	0,59%	0,66%	0,39%	0,40%	0,18%	0,83%	0,78%	6,28%
	Objetivo	0,31%	0,29%	0,34%	0,33%	0,41%	0,38%	0,41%	0,42%	0,40%	0,45%	0,42%	0,40%	4,66%
2022	Fondo	-0,24%	-0,60%	-0,15%	-0,48%	-0,60%	-1,95%	0,66%	0,12%	-0,72%	0,18%	0,78%	0,32%	-2,68%
	Objetivo	0,05%	0,05%	0,05%	0,06%	0,07%	0,07%	0,09%	0,14%	0,18%	0,22%	0,24%	0,26%	1,49%

## EVOLUCIÓN DE LA RENTABILIDAD DESDE LA CREACIÓN



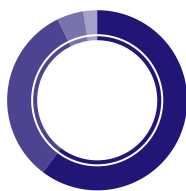
## INDICADORES DE RENTABILIDAD

	1 año	3 años	5 años	Desde la creación
Volatilidad del fondo	0,63%	0,77%	-	Plusvalía máxima: 18,55%
Ratio de Sharpe	2,20	2,15	-	Pérdida máx.: -4,20%
				Recuperación: 336 días (el 16/06/2023)

# La Française Carbon Impact Floating Rates R

## TIPO DE ACTIVO

En % del activo neto



Bonos tipo variable	60,29%
Bonos tipo fijo	32,46%
Fondos monetarios	4,73%
Liquidez	2,51%

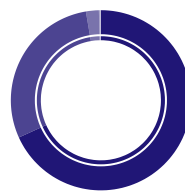
## ESTRATEGIA

En % de la renta fija

Crédito IG Euro	39,67%
Crédito IG EE.UU.	27,70%
Crédito HY Euro	11,25%
Subordinados perpetuos	9,84%
Subordinados no perpetuos	6,09%
Gobierno Periférico Zona Euro	2,64%
Crédito Emergente	1,31%
Crédito HY EE.UU.	1,14%
Crédito IG otros	0,36%

## DIVISA

En % de la renta fija



EUR	68,23%
USD	29,10%
AUD	2,31%
GBP	0,19%
SEK	0,17%

## PAÍS

En % de la renta fija

EE.UU.	16,79%
Francia	15,35%
Alemania	12,05%
Reino Unido	11,48%
Italia	8,79%
España	5,22%
Canadá	4,36%
Países Bajos	3,60%
Dinamarca	2,89%
Japón	2,76%
Otros	16,71%

## INDICADORES DE RIESGO

Sensibilidad renta fija	0,45	Vencimiento medio al 1er call (años)	2,37
Sensibilidad de crédito	2,85	Rating medio de las emisiones	BBB
Yield To Maturity (YTM)	4,04%	Rating medio de los emisores	BBB+
Yield To Worst (YTW)	3,70%	Cupón medio	4,37%
Discount Margin (bp)	142	% bonos calleables	67,76%
Coste de la cobertura de divisas	-0,42%		

La tasa de rentabilidad publicada a) no constituye una promesa de rentabilidad; b) es susceptible de cambiar con el tiempo dependiendo de las condiciones del mercado; c) es la media ponderada de la rentabilidad de los valores de la cartera denominados en moneda local; d) no tiene en cuenta los impagos que puedan surgir; e) rendimiento instantáneo bruto sin tener en cuenta los costes de cobertura.

El coste de la cobertura de divisas es una estimación del coste de cobertura durante un año.

## SECTORES

En % de la renta fija

Financieros	65,05%
Consumo Cíclico	10,69%
Consumo no cíclico	9,62%
Comunicaciones	3,94%
Industriales	3,10%
Estado	2,64%
Tecnología	2,40%
Servicios públicos	1,65%
Gobiernos	0,58%
Materias primas	0,34%

## RATINGS

En % de la renta fija

Calificación Crediticia	Rating del emisor
AA	3,12%
A	42,33%
BBB	32,41%
BB	16,20%
B	4,95%
NR	0,99%
	9,17%
	49,44%
	28,25%
	7,73%
	5,26%
	0,15%

## VENCIMIENTO

En % de la renta fija

Fecha de vencimiento	Fecha de vencimiento a call
2026	3,01%
2027	12,58%
2028	17,52%
2029	24,92%
2030	12,41%
2031	9,67%
7 años+	10,04%
perp	9,84%
	9,30%
	23,00%
	31,19%
	14,93%
	14,35%
	5,27%
	0,96%
	0,00%

## PRINCIPALES EMISORES

Excluyendo liquidez

Nombre	País	Sectores	Rating del emisor	Peso
Estado Italiano	Italia	Estado	BBB	2,45%
Morgan Stanley	EE.UU.	Financieros	A-	2,23%
Barclays PLC	Reino Unido	Financieros	BBB+	1,96%
BNP Paribas	Francia	Financieros	A+	1,87%
Goldman Sachs Group Inc	EE.UU.	Financieros	A	1,82%
Ubs Group Ag	Suiza	Financieros	A	1,77%
Société Générale	Francia	Financieros	A+	1,67%
Citigroup Inc	EE.UU.	Financieros	A-	1,67%
Intesa Sanpaolo Spa	Italia	Financieros	A-	1,65%
Royal Bank of Canada	Canadá	Financieros	AA+	1,58%

Número de emisores: 183

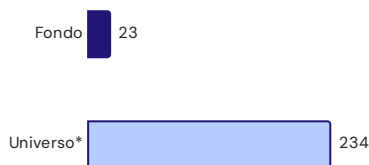
Peso de las 10 primeros emisores: 18,67%

# La Française Carbon Impact Floating Rates R

\*Universo: Universo Carbon Impact Floating Rates

## INTENSIDAD CARBONO

toneladas de CO2 equiv. / M€ ingresos



## PUNTUACIÓN IMPACTO CARBONO

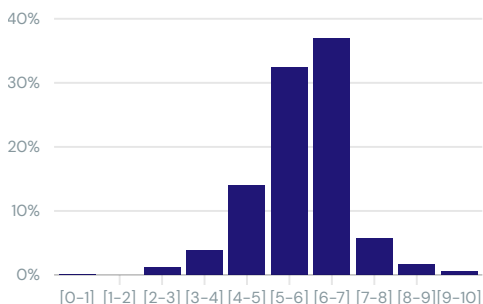
Min 1 / Max 10

	Fondo	Universo*
Cobertura impacto carbono	98,47%	90,72%
Puntuación impacto carbono	5,79	5,21

## DISTRIBUCIÓN DE PUNTUACIONES IMPACTO CARBONO

Min 1 / Max 10

● Fondo



## HUELLA DE CARBONO DEL SECTOR

toneladas de CO2 equiv. / M€ invertidos

Sector	Peso	Huella de carbono	Huella de carbono en relación con el universo*
Consumo no cíclico	8,93%	2	2
Consumo Cíclico	9,91%	2	2
Servicios públicos	1,53%	1	1
Materias primas	0,31%	1	1
Financieros	60,33%	0	0
Comunicaciones	3,65%	0	0
Industriales	2,88%	0	0
Tecnología	2,22%	0	0
Other	7,24%	1	1
<b>Total</b>		<b>7</b>	<b>7</b>

## MEJORES PUNTUACIONES IMPACTO CARBONO

Min 1 / Max 10

Emisor	Peso	Puntuación impacto carbono
Cirsa Finance International SA	0,26%	9,23
LION/POLARIS LUX	0,30%	9,21
EDF	1,01%	8,49
Koninklijke Kpn Nv	0,07%	8,43
Belfius banque sa	0,35%	8,20

## PEORES PUNTUACIONES IMPACTO CARBONO

Min 1 / Max 10

Emisor	Peso	Puntuación impacto carbono
ROSSINI SARL	0,11%	1,00
Rabobank Nederland - New York Branch	0,48%	2,46
NyKredit Realkredit A/S	0,70%	2,62
Q-PARK HOLDING I BV	0,39%	3,17
National Bank Of Canada	0,35%	3,47

## HUELLA DE CARBONO

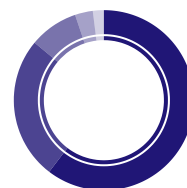
toneladas de CO2 equiv. / M€ invertidos



Reducción de la huella de carbono con respecto al universo **93%**

## DESGLOSE TEMÁTICO DE LAS COMPAÑÍAS

En % del activo neto



Bajo en carbono	56,01%
Alineados con la transición	23,78%
Ambiciones requeridas	8,15%
Ganadores	2,98%
No clasificado	1,83%

## PRINCIPALES BONOS VERDES

Emisor	Peso	Puntuación impacto carbono
UNICAJA BANCO SA	0,37%	5,49
Volvo Car Ab	0,26%	6,96
Unicredit	0,25%	6,01
Landsbankinn	0,19%	6,50
Telefonica Europe BV	0,16%	7,50

Green Bonds: **1,49%**

# La Française Carbon Impact Floating Rates R

\*Universo: Universo Carbon Impact Floating Rates

## DATOS SOBRE EL IMPACTO

basado en una cartera de 200M € (Fuente: <https://www.epa.gov/energy/greenhouse-gas-equivalencies-calculator>)



Huella de carbono

93%

inferior

8 tCO2/m vs 112 tCO2/m\*



Ahorro de energía anual de

2 600

Hogares



30 000

árboles a plantar en 10 años para compensar los 200 M€ invertidos

370 000 si está invertido en el universo\*



4 500

coches retirados de la carretera



900 000

bolsas de residuos recicladas

## DEFINICIONES DE TÉRMINOS EXTRAFINANCIEROS

**Puntaje de Impacto de Carbono:** El puntaje de Impacto de Carbono se calcula como un promedio simple de indicadores para cada categoría del TCFD (Grupo de Trabajo sobre Divulgaciones Financieras Relacionadas con el Clima) a nivel de empresa, y se puede ajustar para reflejar la información adicional disponible para los analistas de ESG como apropiado.

**Intensidad de carbono:** La intensidad de carbono de una empresa se calcula como la relación entre el volumen de emisiones de gases de efecto invernadero (GEI) de la empresa en toneladas de CO2eq y la facturación.

**Huella de carbono:** emisiones agregadas del emisor para los ámbitos 1 y 2 por millón de euros de valor empresarial. Los datos sobre emisiones representan el valor final revisado y aprobado por ISS a partir de las fuentes disponibles.

**Bonos verdes:** Un bono verde es emitido por una compañía con el fin de financiar o refinanciar proyectos con un impacto ambiental positivo de acuerdo con la taxonomía de los "Principios de los Bonos Verdes".

**Bajo en carbono:** Esta clasificación es el resultado de un análisis de carbono patentado. Si una compañía pertenece a esta categoría, significa que su trayectoria de intensidad de carbono está muy por debajo de los 2 °C de la trayectoria de referencia (o incluso de 1.5°C) de su sector.

**Alineados con la transición:** Esta clasificación es el resultado de un análisis de carbono patentado. Si una compañía pertenece a esta categoría significa que su trayectoria de intensidad de carbono está alineada o por debajo los 2 °C referencia de su sector.

**Ambiciones requeridas:** Esta clasificación es el resultado de un análisis de carbono patentado. Si una compañía pertenece a esta categoría significa que está haciendo esfuerzos por reducir las emisiones de CO2, pero su trayectoria de intensidad de carbono no está todavía alineada o por debajo de los 2 °C de referencia de su sector

# La Française Carbon Impact Floating Rates R

## ADVERTENCIAS

*Advertencia: documento simplificado y no contractual.*

*Documento dirigido a inversores profesionales y no profesionales. Rogamos consulten la advertencia legal contenida en la última página. No es un documento contractual. Antes de suscribir, se ruega dirigirse al folleto del fondo disponible en internet en el sitio: [www.creditmutuel-am.eu](http://www.creditmutuel-am.eu). Fuente: Crédit Mutuel Asset Management, Bloomberg*

*La información incluida en este documento (temas, proceso de inversión, títulos en cartera, etc.) es válida a la fecha indicada, pero podrá cambiar. Ninguna referencia a una clasificación, calificación o recompensa constituye una garantía de resultados futuros y no es constante a lo largo del tiempo.*

*La información incluida en este documento no constituye en ningún caso una oferta o invitación a invertir, ni asesoramiento en materia de inversión, ni una recomendación sobre inversiones específicas ni asesoramiento jurídico. Las cifras no tienen valor contractual y podrán cambiar.*

*La información sobre el fondo, incluidos los cálculos de la rentabilidad y otros datos, es facilitada por la sociedad gestora en la fecha del documento. Estas rentabilidades no tienen en cuenta las comisiones y gastos relativos a las emisiones y reembolsos de participaciones ni los impuestos. El valor de las inversiones y los ingresos derivadas de ellas pueden variar tanto al alza como a la baja, y es posible que el inversor no recupere la totalidad del importe invertido inicialmente. Las variaciones de los tipos de cambio también pueden afectar al valor de la inversión. Por esta razón, y teniendo en cuenta los gastos iniciales que se cobran habitualmente, una inversión no suele ser adecuada como inversión a corto plazo. Las comisiones y los gastos tienen un efecto desfavorable en la rentabilidad del fondo.*

*Los rendimientos pasados no garantizan resultados futuros y no son constantes en el tiempo. Invertir en un OIC puede conllevar riesgos, y el inversor podría no recuperar los importes invertidos. Si desea invertir, un asesor financiero le podrá ayudar a valorar las soluciones de inversión en consonancia con sus objetivos, su conocimiento y experiencia de los mercados financieros, su patrimonio y su sensibilidad al riesgo; también le presentará los riesgos potenciales.*

*El tratamiento fiscal relativo a la tenencia, adquisición o disposición de acciones o participaciones de un fondo depende de la situación o del tratamiento fiscal propio de cada inversor y puede cambiar. Se insta encarecidamente a todos los inversores potenciales a que consulten a su propio asesor fiscal.*

*Aunque este documento ha sido redactado con gran esmero, no hacemos ninguna declaración ni ofrecemos ninguna garantía explícita o implícita (incluso frente a terceros) en cuanto a la exactitud, fiabilidad o exhaustividad de la información que contiene. La confianza que se deposita en la información contenida en esta página es a discreción del destinatario. Este contenido no presenta información suficiente para respaldar una decisión de inversión.*

*Los DFI (documento de datos fundamentales), los procesos de gestión y los folletos están disponibles en el sitio web de la sociedad gestora ([www.creditmutuel-am.eu](http://www.creditmutuel-am.eu)). El DFI debe entregarse al suscriptor antes de la suscripción.*

*La distribución de este documento puede estar limitada en algunos países. La comercialización del OIC no está autorizada en todos los países y su oferta y venta a determinados tipos de inversores puede estar limitada por la autoridad reguladora local.*

*Este OIC no puede ofrecerse, venderse, comercializarse ni transferirse a Estados Unidos (incluidos sus territorios y posesiones) ni beneficiar directa o indirectamente a ninguna persona física o jurídica estadounidense, a ciudadanos estadounidenses o a una Persona estadounidense («US Person»).*

*Queda prohibida la reproducción o uso de este documento sin la autorización expresa de la sociedad gestora. Los nombres, logotipos o eslóganes que identifican los productos o servicios de la sociedad gestora son propiedad exclusiva de esta y no podrán utilizarse de ninguna forma sin su acuerdo previo por escrito.*

*Las calificaciones de Morningstar y/o Lipper están sujetas a copyright. Todos los derechos reservados. La información presentada: (1) pertenece a Morningstar y/o Lipper y/o a sus proveedores de información, (2) no puede reproducirse ni redistribuirse, (3) se presenta sin ninguna garantía de exactitud, exhaustividad o actualidad. Ni Morningstar, ni Lipper ni sus proveedores de contenido son responsables de los daños o perjuicios resultantes del uso de dicha información.*

*Información importante para inversores en Alemania*

*Agente de información y agente pagador: BNP PARIBAS Securities Services S.A. - Zweigniederlassung Frankfurt am Main, Europa-Allee 12, 60327 Fráncfort del Meno*

*Información importante para inversores en España*

*Representante local: Allfunds Bank SA Calle Estafeta 6 - Complejo Plaza de la Fuente, Edificio 3, La Moraleja, España*

*Información importante para inversores en Italia*

*Distribuidor local: BNP PARIBAS Securities Services, Via Ansperto no. 5 20123 Milán, Italia*

*Información importante para inversores en el Reino Unido*

*Agente de información y agente pagador: BNP Paribas Securities Services London, 5 Moorgate, Londres, EC2R 6PA Reino Unido*

*Información importante para inversores en Suiza*

*Representante local: ACOLIN Fund Services AG, Leutschenbachstrasse 50, CH-8050 Zurich y Agente de Pagos local: NPB Neue Privat Bank AG, Limmatquai 1/am Bellevue, P.O.Box, CH-8024 Zurich. El folleto, las fichas de información básica, el reglamento y los informes anuales y semestrales pueden obtenerse gratuitamente del representante. Los datos de rentabilidad no tienen en cuenta las comisiones y gastos de emisión y reembolso de participaciones.*

*Información importante para inversores en Singapur*

*El fondo no está autorizado en virtud del artículo 286 de la Securities and Futures Act (Cap. 289) («SFA») ni reconocido en virtud del artículo 287 de la SFA, y no puede ofrecerse al público. Este material y cualquier otro documento emitido en relación con la oferta o venta de Participaciones no constituye un folleto según se define en la SFA y no se archivarán ni registrarán como folletos ante la Autoridad Monetaria de Singapur. No se aplica la responsabilidad legal en virtud de la SFA en lo que respecta al contenido de los folletos. No se puede realizar ninguna oferta o invitación para suscribir o comprar participaciones, ni ningún documento u otro material (incluido, entre otros, este material) relacionado con el Fondo puede ser difundido o distribuido, directa o indirectamente, a ninguna persona en Singapur que no sea un inversor institucional (como se define en el artículo 4A de la SFA) de acuerdo con el artículo 304 de la SFA. Cuando se hace una oferta a inversores institucionales de conformidad con el artículo 304 de la SFA, pueden aplicarse ciertas restricciones a las acciones adquiridas en el marco de dicha oferta.*

*Clasificación SFDR : El Reglamento SFDR (Sustainable Finance Disclosure Regulation) tiene como objetivo dirigir los flujos de capital hacia inversiones más responsables, para garantizar la transparencia, coherencia y calidad de la información para los inversores y, por lo tanto, permitir una comparación de los diferentes vehículos de inversión.*

*Se aplica a todos los agentes del mercado financiero pero también a los productos.*

*3 categorías de productos:*

*1/ Automáticamente todos los fondos se clasifican en el artículo 6, sin objetivo de sostenibilidad.*

*2/ Luego viene el artículo 8 para los fondos que promueven Características ASG.*

*3/ El artículo 9 va más allá, con un objetivo de inversión sostenible y medible. Es decir, los fondos invierten en una actividad que contribuya a un objetivo ambiental o social, como reducir las emisiones de CO2 o combatir la desigualdad.*

*Para más información sobre los aspectos relacionados con la sostenibilidad, consulte la página web de la sociedad gestora ([www.creditmutuel-am.eu](http://www.creditmutuel-am.eu))*

*Gestor: Equipo de gestión actual, susceptible de cambiar con el tiempo.*

*Calificación de emisión: corresponde a la calificación de emisión más reciente entre S&P y Moody's, de lo contrario del emisor.*

*Calificación del emisor: corresponde a la calificación del emisor más reciente entre S&P y Moody's*

*La sociedad de gestión no utiliza exclusiva ni mecánicamente las calificaciones establecidas por las agencias de calificación y realiza su propio análisis crediticio. Las calificaciones se determinan caso por caso sobre la base de una metodología interna y están sujetas a cambios.*

## DEFINICIONES

*El indicador sintético de riesgo permite evaluar el nivel de riesgo de este producto frente a otros. Indica la probabilidad de que este producto incurra en pérdidas en caso de movimientos del mercado o nuestra incapacidad para pagarle.*

*Volatilidad: medida de la variación de la rentabilidad del fondo durante un periodo determinado. Cuanto mayor sea, más volátil será, y por tanto mayor será su riesgo.*

*Ratio Sharpe: mide la rentabilidad del que se beneficia el fondo para cada punto de volatilidad asumido en relación con un activo denominado sin riesgo.*

*Max.Drawdown: pérdida máxima histórica en la que habría incurrido un inversor que invirtiera al máximo y saliera al mínimo.*

*Recuperación: tiempo necesario para recuperar la pérdida máxima.*

*Sensibilidad renta fija: permite medir la variación porcentual, al alza o a la baja, del precio de un bono o del valor liquidativo de un OICVM de renta fija, inducida por una fluctuación del 1% de los tipos de interés del mercado.*

*Sensibilidad de crédito: se expresa para una variación de 100 pb del diferencial de crédito.*

*Discount Margin: es la rentabilidad media esperada de un bono a tipo variable que se obtiene además del índice subyacente. La cuantía del margen de descuento depende del precio del bono a tipo variable o flotante.*