

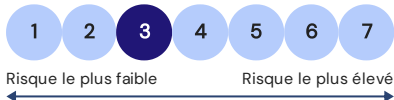
# La Française PEA Flex R

## CHIFFRES CLÉS

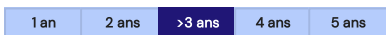
Valeur liquidative : 121,10€

Actif sous gestion : 18,41M€

## INDICATEUR SYNTHÉTIQUE DE RISQUE



## HORIZON DE PLACEMENT



## CARACTÉRISTIQUES

Forme juridique : FCP OPCVM

Classification AMF : Diversifiés

Date de création : 11/02/2014

Indice de référence : 50% Stoxx Europe 600 euro TR, 50% EONIA capitalisé

Changement d'indice : jusqu'au 31/12/2020 : 50% Stoxx Europe 600 euro TR, 50% EONIA capitalisé

Affectation des sommes distribuables : Capitalisation

Devise : EUR

Fréquence de Valorisation : Quotidienne

Type de clientèle : Tous souscripteurs

Risques importants non pris en compte par l'indicateur : Risque de contrepartie, Risque lié aux impacts de techniques telles que des produits dérivés

## INFORMATIONS COMMERCIALES

Code ISIN : FRO011668763

Code Bloomberg : FRALFPR FP Equity

Centralisation : J avant 11H00

Règlement : J+3 ouvrés

Éligibilité au PEA : Oui

Droits d'entrée max : 4%

Droits de sortie max : 4%

Frais de gestion et autres frais administratif et d'exploitation : 1.73%

Frais de gestion variables : 20% TTC maximum de la performance au-delà de l'indice composite 50% Stoxx Europe 600 TR, 50% Eonia capitalisé, plafonnés à 2,50% de l'actif net

Dépositaire : BNP Paribas SA

Valorisateur : BNP Paribas SA

Société de gestion : Crédit Mutuel Asset Management

Gérant(s) : Gilles MAINARD

## STRATEGIE D'INVESTISSEMENT

Fonds de fonds flexible PEA, La Française PEA Flex a pour objectif d'optimiser sa performance nette de frais sur l'horizon de placement tout en générant une volatilité ex-post cible de 15% hors circonstances exceptionnelles de marché (le niveau de volatilité n'est toutefois pas garanti) et ce en modulant son exposition aux actions entre 0% et 100%. Le fonds vise à sélectionner des fonds PEA reflétant les convictions de La Française et à diversifier ses sources de performance aux taux d'intérêt et accessoirement aux devises.

## PERFORMANCES NETTES

Les chiffres cités ont trait aux années écoulées, et les performances passées ne sont pas un indicateur fiable des performances futures. Ces performances ne tiennent pas compte des commissions et frais liés aux émissions et rachats de parts.

Cumulées	1 mois	3 mois	Année en cours	1 an	3 ans	5 ans	Création
Fonds	-1,80%	0,16%	3,42%	7,75%	7,27%	14,76%	21,10%
Référence	-1,48%	-0,58%	5,73%	11,68%	11,53%	25,27%	49,60%
Annualisées					3 ans	5 ans	Création
Fonds					2,36%	2,79%	1,80%
Référence					3,69%	4,60%	3,83%

## HISTORIQUE DES PERFORMANCES NETTES MENSUELLES

		Jan.	Fév.	Mar.	Avr.	Mai	Juin	Juil.	Août.	Sep.	Oct.	Nov.	Déc.	Année
2024	Fonds	0,38%	0,46%	1,00%	-0,18%	1,76%	-1,64%	1,48%	1,37%	0,61%	-1,80%			3,42%
	Référence	0,91%	1,15%	2,17%	-0,30%	1,83%	-0,43%	0,87%	0,93%	-0,01%	-1,48%			5,73%
2023	Fonds	3,58%	0,55%	0,53%	0,31%	-1,08%	1,19%	0,63%	-0,97%	-1,82%	-1,18%	2,53%	1,62%	5,91%
	Référence	3,46%	1,03%	-0,04%	1,34%	-1,12%	1,34%	1,22%	-1,11%	-0,68%	-1,63%	3,48%	2,08%	9,61%
2022	Fonds	-0,14%	-1,47%	0,05%	-0,61%	-0,08%	-1,84%	1,14%	-0,64%	-2,26%	2,65%	2,66%	-1,96%	-2,62%
	Référence	-1,94%	-1,64%	0,48%	-0,38%	-0,48%	-4,03%	3,85%	-2,53%	-3,22%	3,21%	3,51%	-1,62%	-5,06%
2021	Fonds	-0,10%	1,27%	2,64%	0,51%	1,18%	0,06%	-0,40%	0,75%	-0,34%	1,19%	-1,45%	2,06%	7,54%
	Référence	-0,39%	1,20%	3,19%	1,09%	1,27%	0,73%	1,01%	1,07%	-1,67%	2,32%	-1,28%	2,69%	11,68%
2020	Fonds	-0,80%	-2,89%	-10,57%	6,12%	1,88%	1,59%	-0,67%	0,19%	-0,89%	-2,84%	7,97%	0,88%	-1,22%
	Référence	-0,61%	-4,19%	-7,28%	3,23%	1,68%	1,51%	-0,50%	1,51%	-0,72%	-2,57%	6,90%	1,27%	-0,49%

## EVOLUTION DE LA PERFORMANCE NETTE SUR 3 ANS



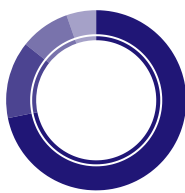
## INDICATEURS DE PERFORMANCE

	1 an	3 ans	5 ans	Sur 5 ans
Volatilité fonds	4,70%	5,20%	8,44%	Gain Maximum : 42,67%
Volatilité indice	5,34%	7,10%	9,01%	Max. Drawdown : -19,34%
Ratio de Sharpe	0,77	0,10	0,22	Recouvrement : 334 jours (le 16/02/2021)
Ratio d'information	-1,77	-0,49	-0,55	

# La Française PEA Flex R

## CLASSE D'ACTIF

En % d'exposition



Actions	43,04%
Monétaires	8,29%
Liquidités	5,39%
Obligations	3,21%

## RÉGION - ACTIONS

En % d'exposition

Europe	24,02%
Euro	19,02%

## CONTRIBUTION À LA PERFORMANCE

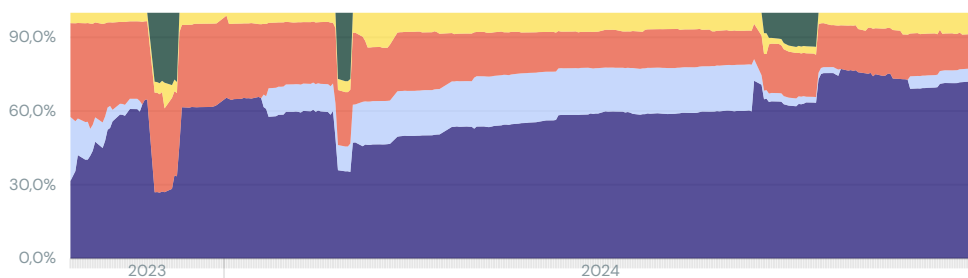
Brute de frais

● MTD ● YTD

Actions Europe	-1,67%	3,60%
Actions Monde	0,00%	0,52%
Taux	-0,03%	0,10%
Monétaires	0,03%	0,43%

## EVOLUTION DE L'ALLOCATION (EN % D'EXPOSITION)

● Actions ● Obligations ● Monétaires ● Liquidités ● Non Classifié



## PRINCIPALES LIGNES

Hors monétaire

Actions	Classe d'actif	Région - actions	Poids
Ish Msci Emu Esg Ehncd Usd-a	Actions	Euro	19,14%
Amundi Etf Msci Emu Ucits Etf	Actions	Europe	18,93%
Ishares Msci Emu Paris Acc	Actions	Euro	16,12%
Amundi Cac 40 Ucits Etf	Actions	Euro	8,38%
Bnp P Msci Emu Esg Flt Minte	Actions	Euro	7,96%
Am Index Msci Emu Sri	Actions	Euro	6,81%
Amundi Etf Ftse Mib Ucits Et	Actions	Europe	5,08%
La Française Actions France Pme - Part T	Actions	Euro	3,66%

Nombre de titres en portefeuille: 8

Poids des 10 principales lignes: 86,09%

## PRINCIPAUX MOUVEMENTS DU MOIS

Hors monétaire et % d'exposition en date d'opération

Nouvelles positions	Poids	Positions soldées	Poids
Bobl Fut 6% Dec 24	3,12%	Aucune position soldée	
Positions renforcées	Poids	Positions allégées	Poids
Aucune position renforcée		Aucune position allégée	

# La Française PEA Flex R

## AVERTISSEMENT

*Avertissement : Document simplifié et non contractuel.*

*Document à destination des clients non professionnels et professionnels au sens de la Directive MIF2 – Document non contractuel – Avant toute souscription, prenez connaissance du prospectus disponible sur internet : [www.creditmutuel-am.eu](http://www.creditmutuel-am.eu) – Sources : Crédit Mutuel Asset Management, données comptables, Bloomberg*

*Les informations contenues dans ce document (thèmes, processus d'investissement, titres en portefeuilles ...) sont valides à la date indiquée mais sont susceptibles de changer. Aucune référence à un classement, une notation ou une récompense ne constitue une garantie de résultats futurs et n'est constante sur la durée.*

*Les informations contenues dans ce document ne constituent en aucun cas une offre ou une sollicitation d'investir, ni un conseil en investissement ou une recommandation sur des investissements spécifiques ou un conseil d'ordre juridique. Les données chiffrées n'ont pas de valeur contractuelle et sont sujettes à modification.*

*Les informations sur le fonds, dont les calculs de la performance et les autres données, sont fournies par la société de gestion à la date du document. Ces performances ne tiennent pas compte des commissions et frais liés aux émissions et rachats de parts ni des taxes. La valeur des investissements et les revenus qui en découlent peuvent varier à la hausse comme à la baisse, et l'investisseur est susceptible de ne pas récupérer la totalité du montant investi initialement. Les variations des taux de change peuvent également affecter la valeur de l'investissement. Pour cette raison et compte tenu des frais initiaux habituellement prélevés, un investissement ne convient pas généralement en tant que placement à court terme. Les commissions et les frais ont un effet défavorable sur la performance du fonds.*

*Les performances passées ne préjugent pas des performances futures et ne sont pas constantes dans le temps. Investir dans un OPC peut présenter des risques, l'investisseur peut ne pas récupérer les sommes investies. Si vous souhaitez investir, un conseiller financier pourra vous aider à évaluer les solutions d'investissement en adéquation avec vos objectifs, votre connaissance et votre expérience des marchés financiers, votre patrimoine et votre sensibilité au risque et vous présentera également les risques potentiels.*

*Le traitement fiscal relatif à la détention, l'acquisition ou la disposition d'actions ou parts d'un fonds dépend du statut ou du traitement fiscal propre à chaque investisseur et peut faire l'objet de modifications. Tout investisseur potentiel est fortement encouragé à solliciter l'avis de son propre conseiller fiscal.*

*Bien que ce document ait été rédigé avec le plus grand soin, nous ne faisons aucune déclaration ni n'offrons aucune garantie explicite ou implicite (y compris à l'égard de tiers) quant à l'exactitude, la fiabilité ou l'exhaustivité des informations qu'il contient. Toute foi portée aux informations figurant sur cette page est à la seule discrétion du destinataire. Ce contenu ne présente pas suffisamment d'informations pour appuyer une décision en matière d'investissement.*

*Les DIC (Document d'Informations Clés), les processus de gestion et les prospectus sont disponibles sur le site internet de la société de gestion ([www.creditmutuel-am.eu](http://www.creditmutuel-am.eu)). Le DIC doit être remis au souscripteur préalablement à chaque souscription.*

*La distribution de ce document peut être limitée dans certains pays. La commercialisation de l'OPC n'est pas autorisée dans tous les pays et l'offre et la vente de celui-ci à certains types d'investisseurs peuvent être limitées par l'autorité de réglementation locale.*

*Cet OPC ne peut être offert, vendu, commercialisé ou transféré aux États-Unis (y compris ses territoires et possessions), ni bénéficiaire directement ou indirectement à une personne physique ou morale américaine, à des citoyens américains ou à une US Person.*

*Toute reproduction ou utilisation de ce document est formellement interdite sauf autorisation expresse de la société de gestion. Les noms, logos ou slogans identifiant les produits ou services de la société de gestion sont la propriété exclusive de celle-ci et ne peuvent être utilisés de quelque manière que ce soit sans l'accord préalable écrit de la société de gestion.*

*Les notations Morningstar et/ou Lipper sont soumises à copyright. Tous droits réservés. Les informations présentées : (1) appartiennent à Morningstar et/ou Lipper et/ou à leurs fournisseurs d'informations (2) ne peuvent être ni reproduites, ni redistribuées (3) sont présentées sans garantie d'exactitude, d'exhaustivité ou d'actualité. Ni Morningstar et/ou Lipper, ni ses fournisseurs de contenu ne sont responsables des dommages ou pertes résultant de toute utilisation de ces informations.*

*Information importante pour les investisseurs en Allemagne*

*Agent d'information et agent payeur : BNP PARIBAS Securities Services S.A. – Zweigniederlassung Frankfurt am Main, Europa-Allee 12, 60327 Frankfurt am Main*

*Information importante pour les investisseurs en Espagne*

*Représentant local : Allfunds Bank SA Calle Estafeta 6 – Complejo Plaza de la Fuente, Edificio 3, La Moraleja, Espagne*

*Information importante pour les investisseurs en Italie*

*Distributeur local : BNP PARIBAS Securities Services, Via Ansperto no. 5 20123 Milan, Italie*

*Information importante pour les investisseurs au Royaume-Uni*

*Agent d'information et Agent payeur : BNP Paribas Securities Services London, 5 Moorgate, London, EC2R 6PA United Kingdom*

*Information importante pour les investisseurs en Suisse*

*Représentant local: ACOLIN Fund Services AG, Leutschenbachstrasse 50, CH-8050 Zurich et Agent Payeur local: NPB Neue Privat Bank AG, Limmatquai 1/am Bellevue, P.O.Box, CH-8024 Zurich.*

*Information importante pour les investisseurs à Singapour*

*Le fonds est non autorisé en vertu de l'article 286 du Securities and Futures Act (Cap. 289) («SFA») ou reconnu en vertu de l'article 287 du SFA, et le Fonds n'est pas autorisé à être proposé au public. Ce matériel et tout autre document émis dans le cadre de l'offre ou de la vente de Parts ne sont pas un prospectus tel que défini dans le SFA et ne seront pas déposés ou enregistrés en tant que prospectus auprès de l'Autorité Monétaire de Singapour. La responsabilité légale en vertu du SFA en ce qui concerne le contenu des prospectus ne s'applique pas. Aucune offre ou invitation de souscription ou d'achat des parts, ne peut être faite, ni aucun document ou autre matériel (y compris, mais sans s'y limiter, ce matériel) relatif au Fonds ne peut être diffusé ou distribué, directement ou indirectement, à toute personne à Singapour autre qu'un investisseur institutionnel (tel que défini à l'article 4A du SFA) conformément à l'article 304 du SFA. Lorsqu'une offre est faite à des investisseurs institutionnels conformément à l'article 304 du SFA, certaines restrictions peuvent s'appliquer aux actions acquises dans le cadre d'une telle offre.*

*Gérant : Équipe de gestion actuelle, susceptible d'évoluer dans le temps.*

## DÉFINITIONS

*L'indicateur synthétique de risque permet d'apprécier le niveau de risque de ce produit par rapport à d'autres. Il indique la probabilité que ce produit enregistre des pertes en cas de mouvements sur les marchés ou d'une impossibilité de notre part de vous payer.*

*La volatilité est une mesure de la variation de la performance du fonds sur une certaine période. Plus elle est élevée, plus le fonds est volatil, et donc plus le fonds est risqué.*

*Ratio de Sharpe : ratio mesurant la performance dont le fonds bénéficie pour chaque point de volatilité pris par rapport à un actif dit sans risque*

*Ratio d'information : mesure de sur ou sous-performance du fonds par rapport à son indice compte tenu du risque relatif engagé*

*Max.Drawdown : perte maximale historique qu'aurait subie un investisseur qui aurait investi au plus haut et serait sorti au plus bas*

*Le recouvrement est la durée nécessaire pour recouvrer la perte maximale (Max. Drawdown).*